

The Bethesda System

2001

- **1991**, hội nghị lần 2 tại Bethesda để chỉnh sửa phiên bản 1988 sau 3 năm áp dụng
- Hiện tại > 90% các phòng thí nghiệm tại Mỹ sử dụng TBS 1991

NHẮC LẠI LỊCH SỬ

- Trước khi có hệ thống Bethesda
- **1988**, hội nghị lần thứ 1 tại Bethesda, Maryland:
 - Thống nhất các thuật ngữ
 - Đề ra hướng xử trí thích hợp cho từng loại sang thương

THE 1991 BETHESDA SYSTEM

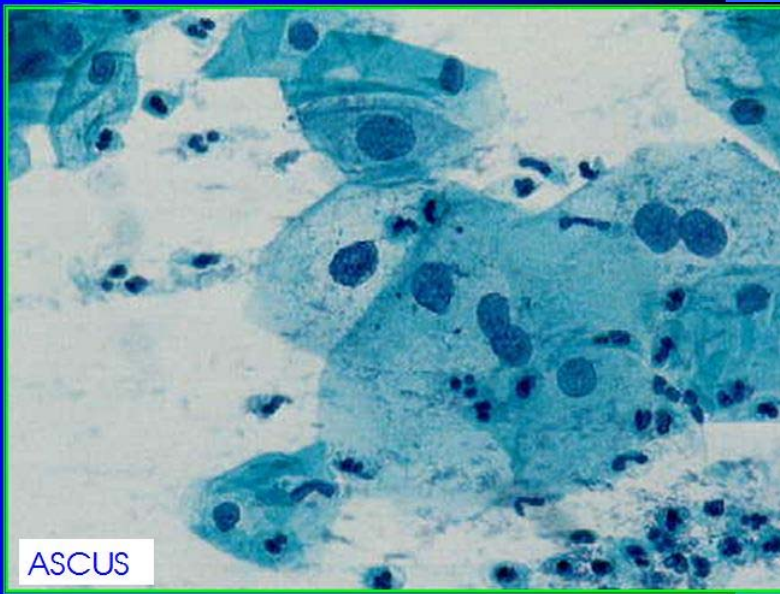
<p>ADEQUACY OF THE SPECIMEN</p> <p>Satisfactory for evaluation</p> <p>Satisfactory but limited by... (specific reason)</p> <p>Unsatisfactory... (specific reason)</p> <p>GENERAL CATEGORIZATION</p> <p>Within normal limit</p> <p>Benign cellular changes</p> <p>Epithelial cell abnormalities</p> <p>DESCRIPTIVE DIAGNOSIS</p> <p>Benign cellular changes</p> <p>Infections: <u>Trichomonas</u>, <u>Candida</u>,...</p> <p>Reactive changes: inflammation, atrophy, radiation, IUD,...</p>	<p>Epithelial cell abnormalities</p> <p><u>Squamous cell:</u></p> <p>ASCUS (qualify)</p> <p>L-SIL: HPV, CINI</p> <p>H-SIL: CINII, CINIII</p> <p>S.C.C</p> <p><u>Glandular cell:</u></p> <p>Endometrial cell, <u>cytologically benign/Postmenopausal women</u></p> <p>AGUS (qualify)</p> <p><u>Endocervical adenocarcinoma</u>, <u>endometrial adenocarcinoma</u></p> <p><u>Extra-uterin adenocarcinoma</u>, <u>adenocarcinoma NOS</u></p> <p><u>Other malignant neoplasm (specify)</u></p> <p>Hormonal evaluation (vaginal smear)</p>
--	---

TIẾN TRÌNH BETHESDA 2001

- 8 tháng trước ngày nhóm họp (30/4 → 2/5/2001) thành lập 9 nhóm hội thảo (Forum group)

- Mỗi nhóm có 6 – 10 người gồm nhiều chuyên gia: Bs GPB-tế bào, KTV tế bào, Bs lâm sàng, các đại diện quốc tế,...

(Tổng cộng hơn 400 chuyên gia y tế, 40 hiệp hội tài trợ của hơn 20 nước)

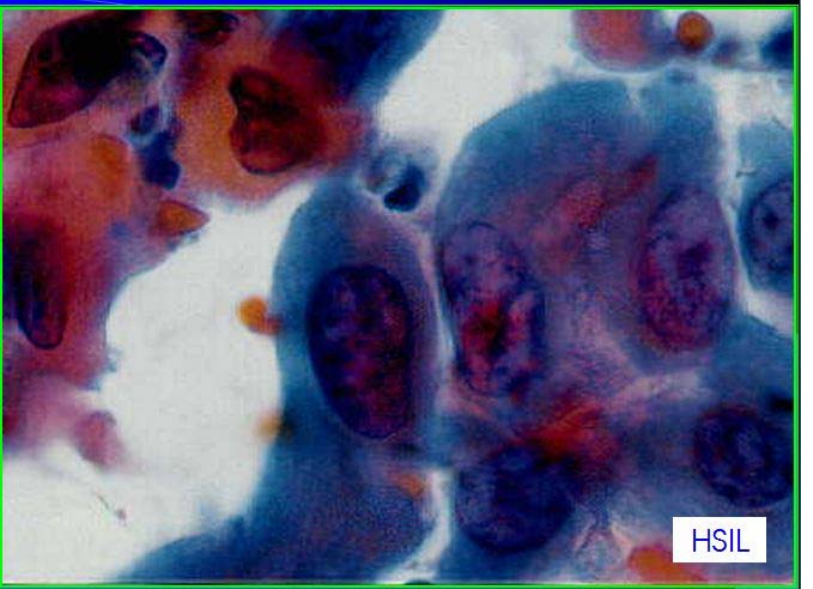
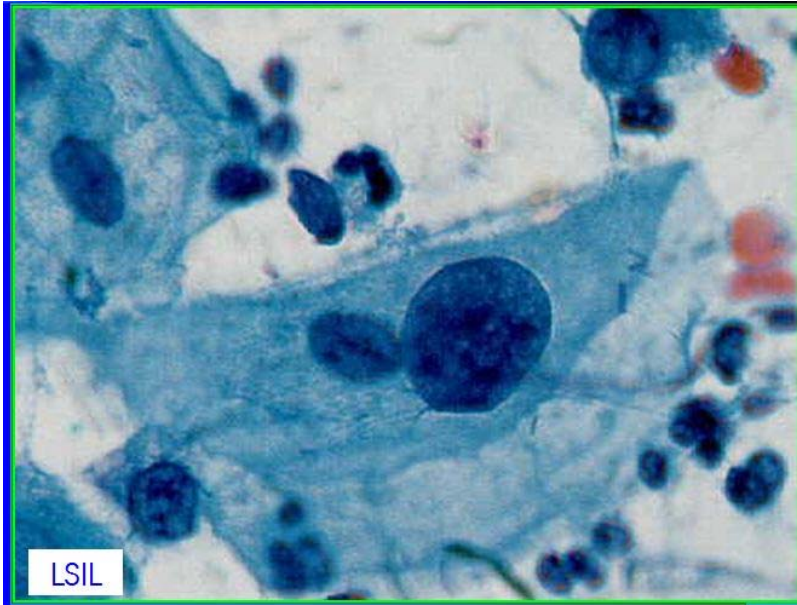


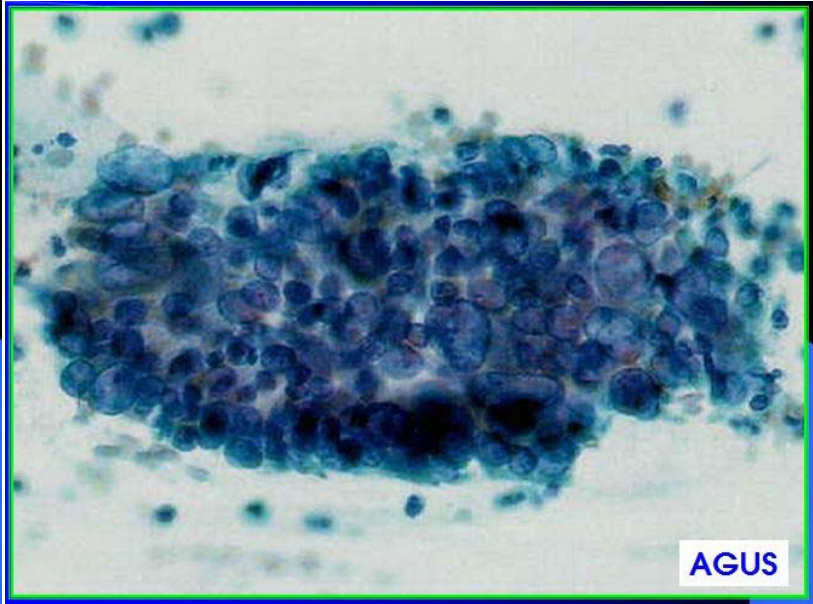
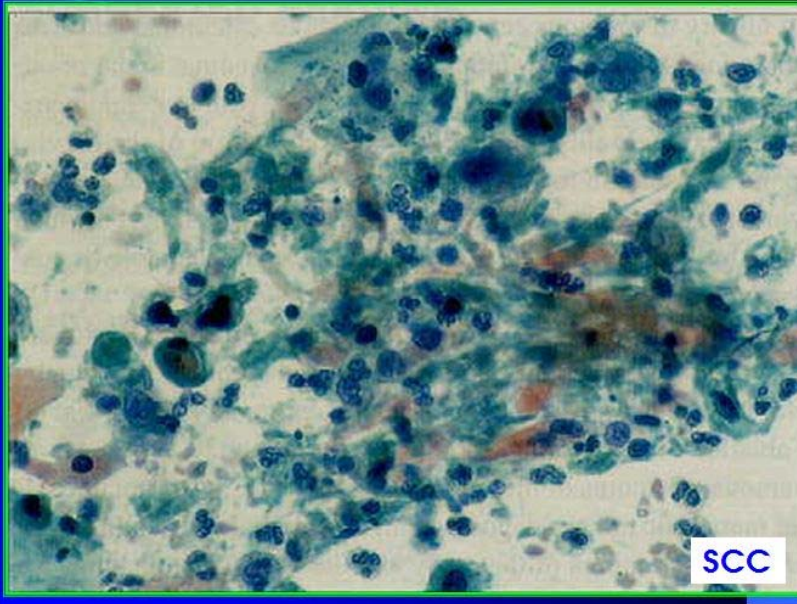
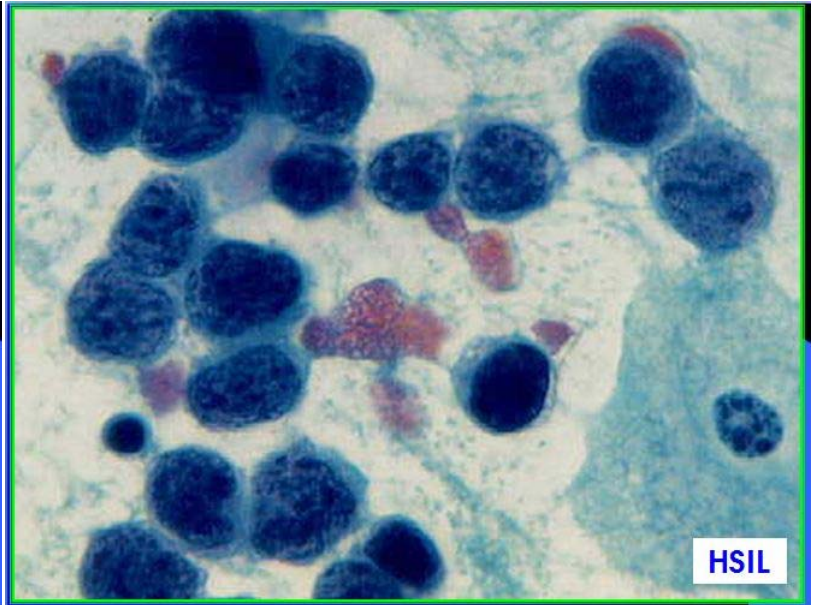
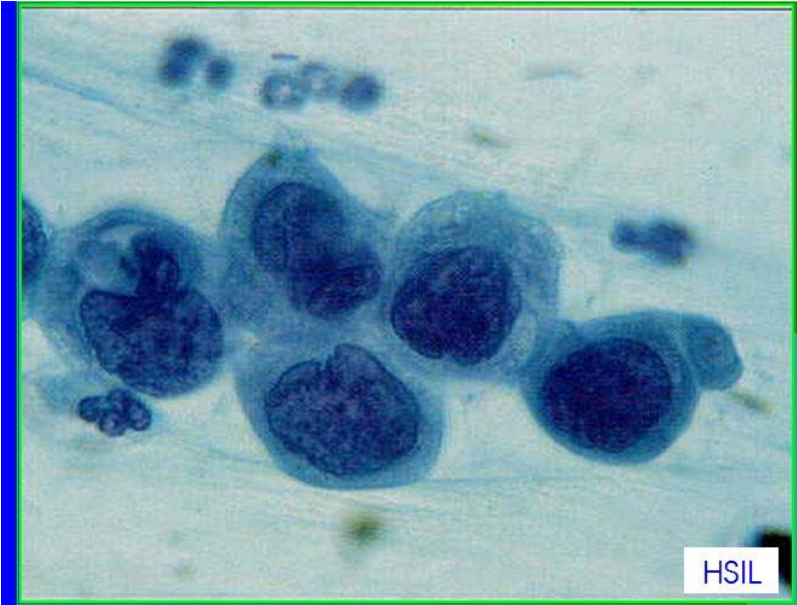
ASCUS

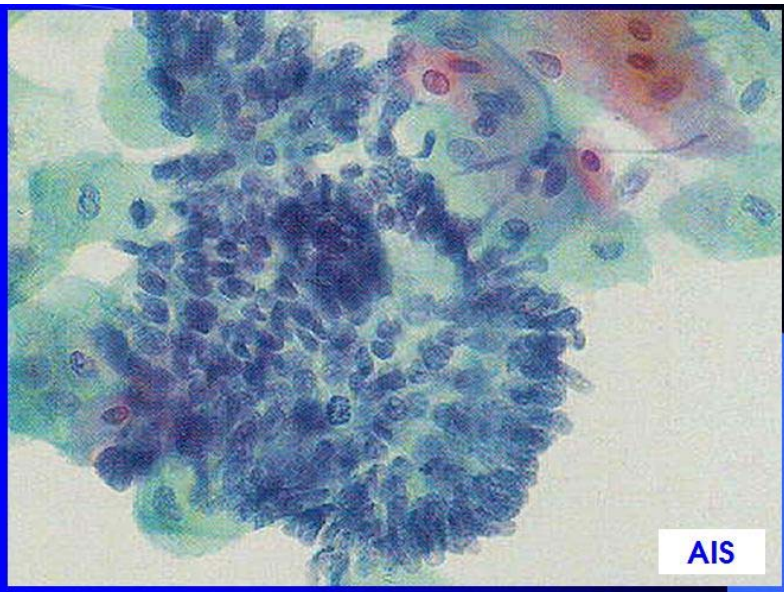
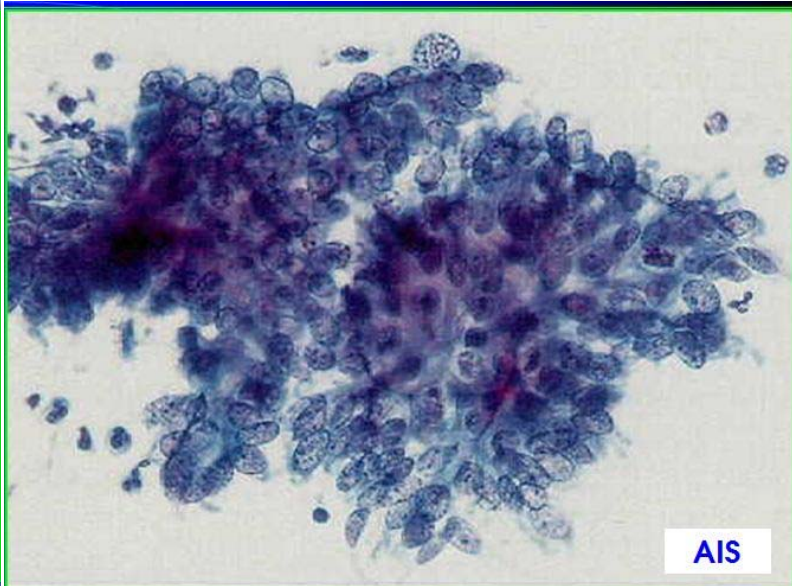
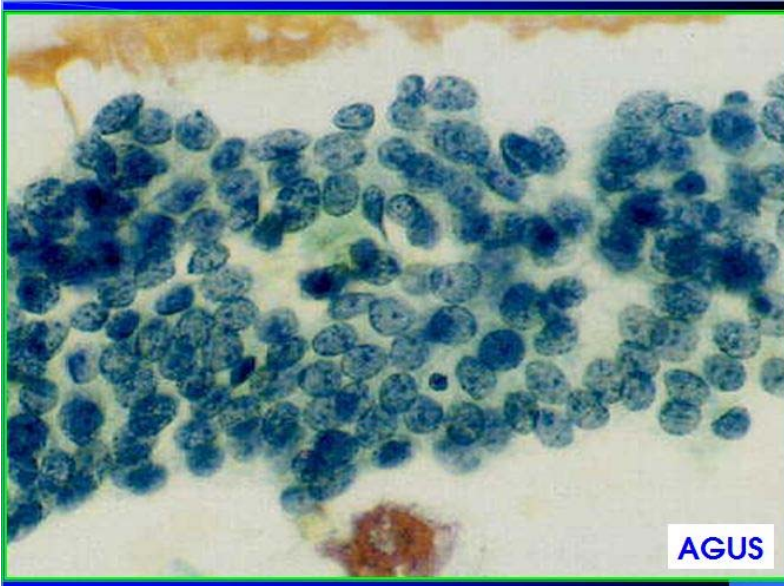
THE 2001 BETHESDA SYSTEM (Abridged)	
ADEQUACY OF THE SPECIMEN Satisfactory for evaluation (presence/ absence of Tzone) Unsatisfactory for evaluation (specify reason) Specimen rejected/ not processed (specify reason) Specimen processed-examined but unsatisfactory (specify reason)	Epithelial cell abnormalities Squamous cell: Atypical squamous cells (ASC) of undetermined significance (ASC-US) cannot exclude HSIL (ASC-H) L-SIL: HPV, CIN I H-SIL: CIN II, CIN III, CIS S.C.C. Glandular cell: Atypical glandular cells (AGC) (endocervical, endometrial or NOS) Atypical glandular cells, favor neoplastic (endocervical or NOS) Endocervical adenocarcinoma in Situ (AIS) Adenocarcinoma Other (List not comprehensive) Endometrial cells in a woman ≥ 40
GENERAL CATEGORIZATION (Optional) Negative for intraepithelial lesion or malignancy Epithelial cell abnormality Other	AUTOMATED REVIEW AND ANCILLARY TESTING (Include as appropriate) EDUCATIONAL NOTES AND SUGESSTIONS (Optional)
INTERPRETATION/RESULTS Negative for intraepithelial lesion or malignancy Organisms: Trichomonas, Candida,... Other non-neoplastic findings	



KOILOCYTE - LSIL







TƯƠNG HỢP PAP'S VÀ SINH THIẾT

	%/ tổng số PAP'S	% CIN II và CIN III sinh thiết
ASC-US	5 – 8	5 – 10
ASC-H	0.5	40 – 60
LSIL	1.5 – 2	15 – 30
HSIL	0.5	75

Guidelines for the Management

