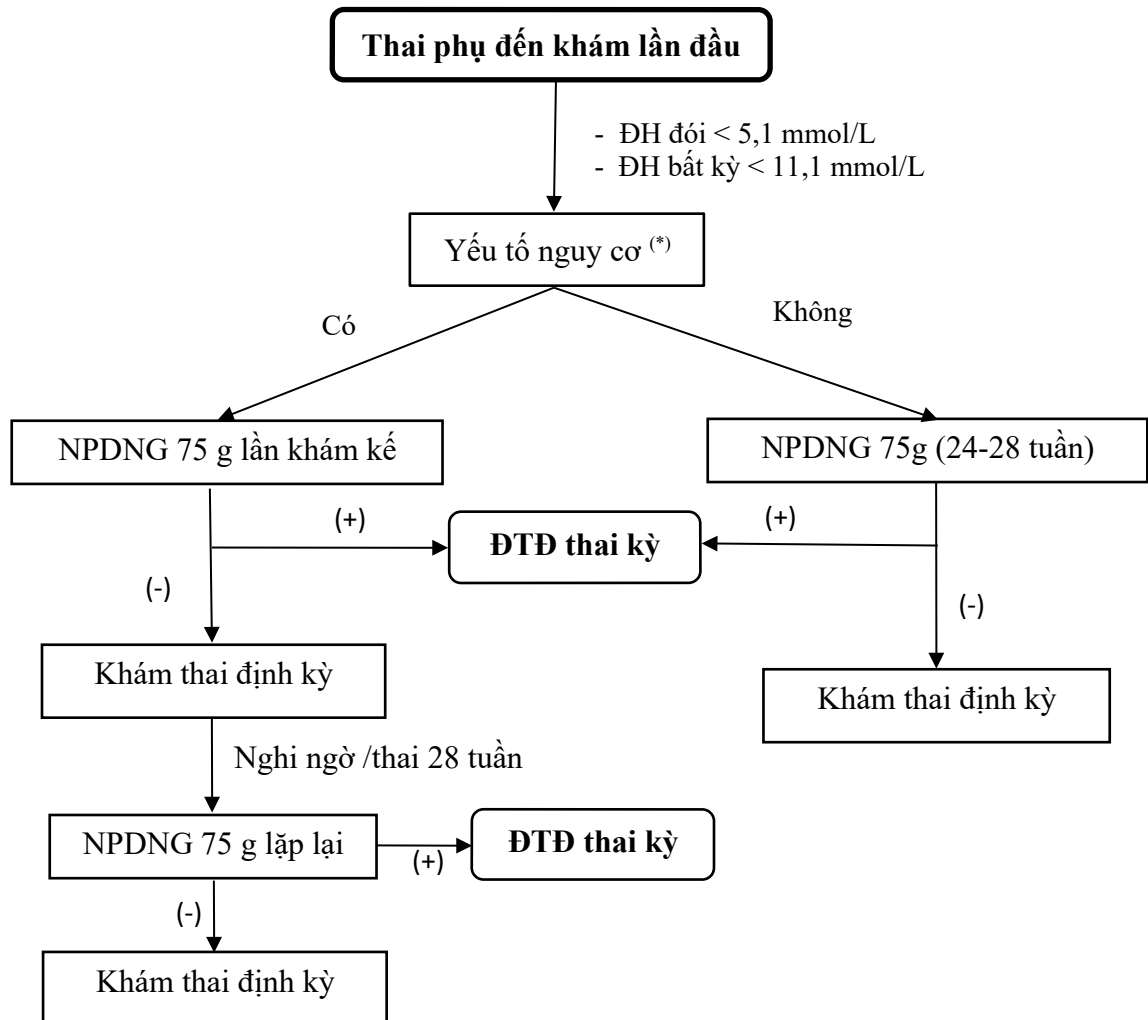
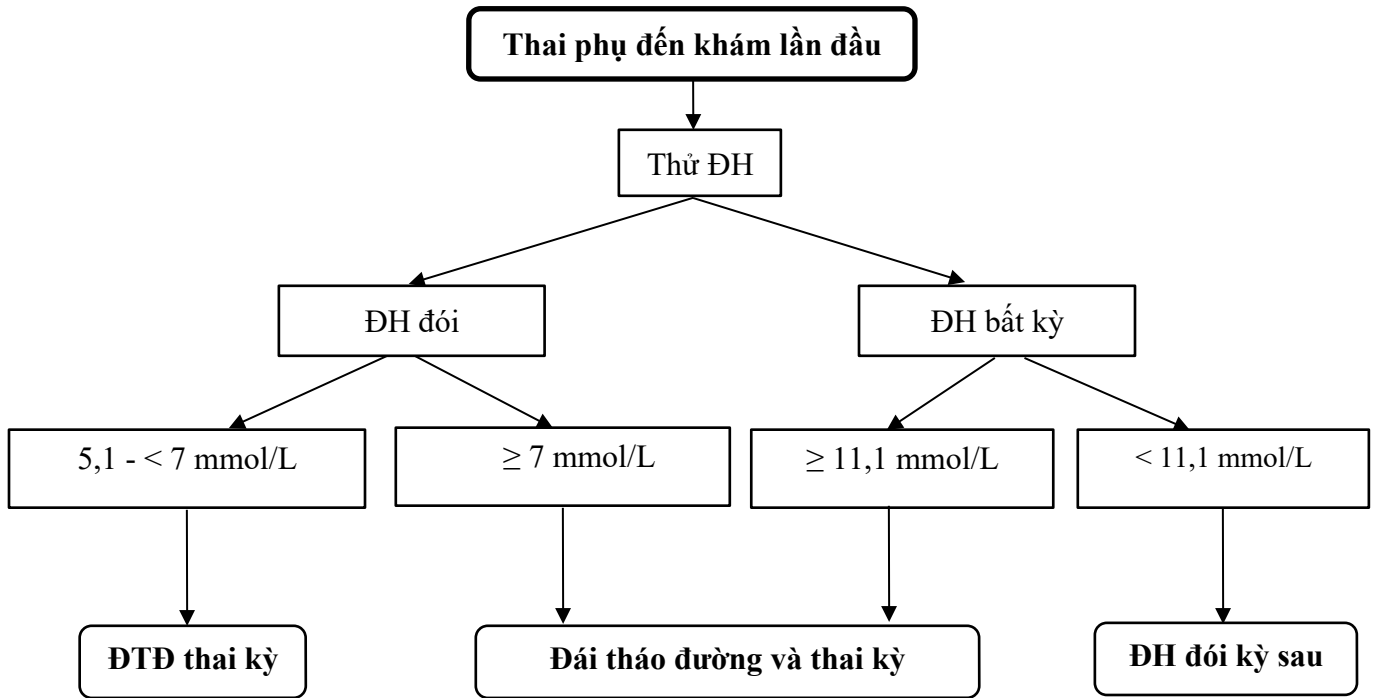
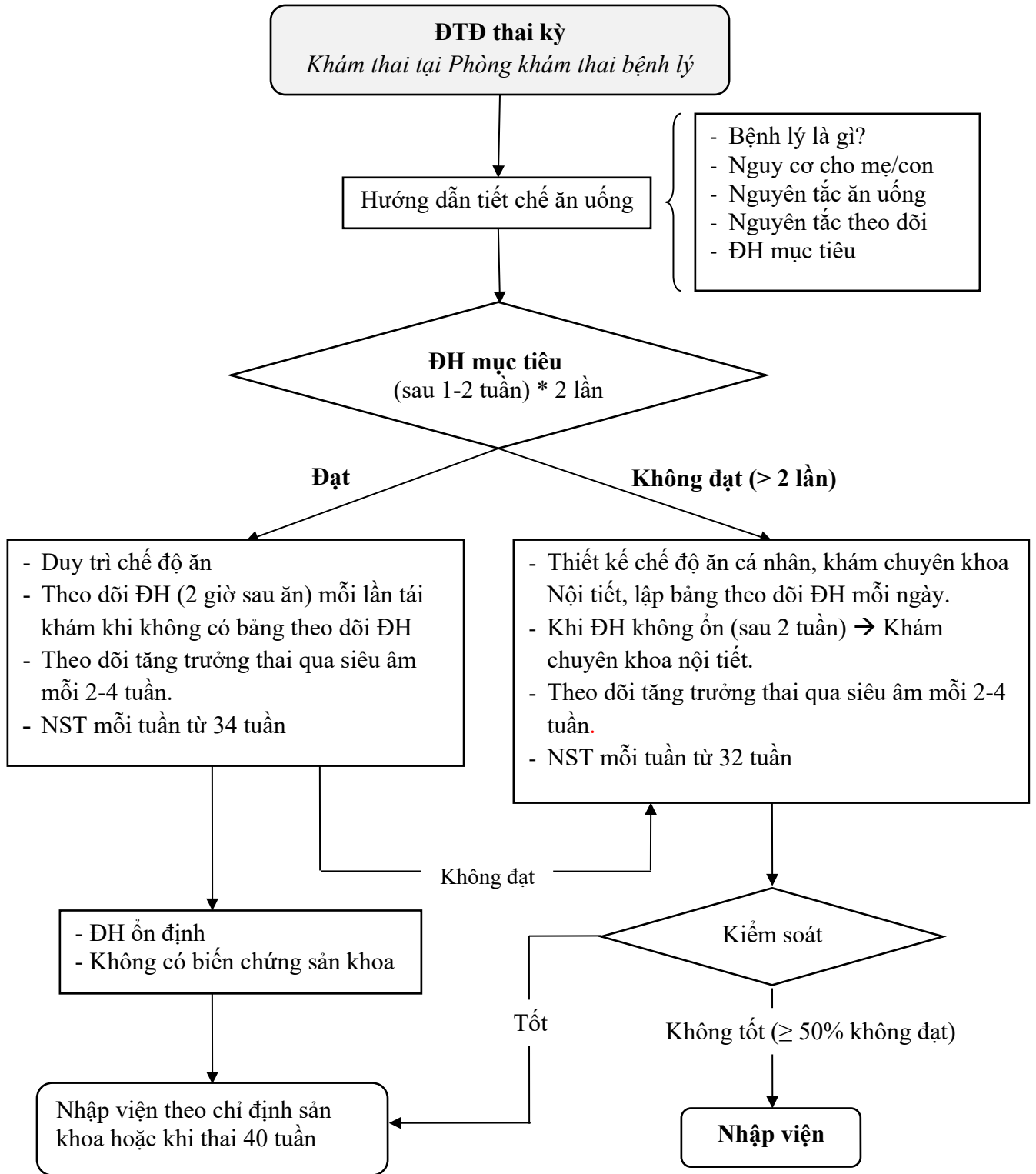


QUẢN LÝ NGOẠI TRÚ ĐÁI THÁO ĐƯỜNG THAI KỲ



QUẢN LÝ NGOẠI TRÚ ĐÁI THÁO ĐƯỜNG THAI KỲ



ĐH: Đường huyết
ĐTD: Đái tháo đường

NPDNG: Nghiệp pháp dung nạp glucose
NST: Non-stress test

(*) **Yếu tố nguy cơ**

- Ít hoạt động thể lực.
- Béo phì BMI > 30 kg/m²
- Thai phụ trên 40 tuổi.
- Có người thân trực hệ thế hệ 1 bị ĐTĐ.
- Tiền căn sản khoa: sảy thai liên tiếp, thai lưu lớn không rõ lý do, sinh con > 4 kg, ĐTĐ thai kỳ.
- Tiền căn: hội chứng buồng trứng đa nang (PCOS), rối loạn chuyển hóa, rối loạn lipid máu, tăng huyết áp, tiền căn bệnh lý tim mạch, đang sử dụng thuốc corticoids, thuốc chống loạn thần.
- Đa thai

Tài liệu tham khảo

1. ADIPS Consensus Guidelines for the Testing and Diagnosis of Gestational Diabetes Mellitus in Australia (2013).

2. American Diabetes Association Standards of Medical Care in Diabetes (2016).

3. The International Federation of Gynecology and Obstetrics (FIGO) (2015), Initiative on Gestational Diabetes Mellitus: A Pragmatic Guide for Diagnosis, Management.