

*HỘI NGHỊ SÀN CHẬU HỌC LẦN THỨ 14*  
*BV. TỪ DŨ (20 – 12 – 2019)*

**PHẪU THUẬT BẢO TỒN TỬ CUNG**  
**TRONG ĐIỀU TRỊ SA SINH DỤC ĐỘ 3, 4**

**(A CONSERVATIVE UTERINE PROLAPSE REPAIR)**

*TS. NGUYỄN TRUNG VINH*  
*CT. HỘI SÀN CHẬU TP HCM*

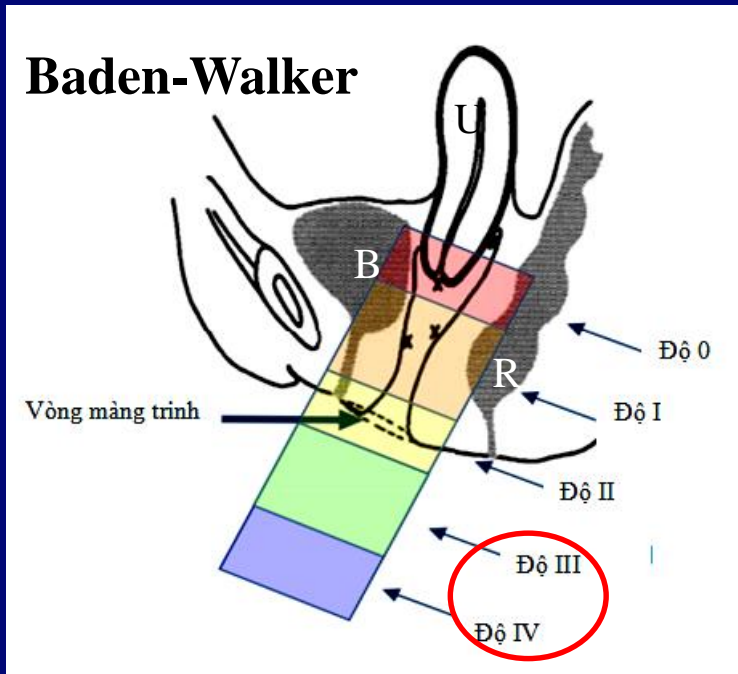
# 1. ĐẶT VẤN ĐỀ

*SA SINH DỤC*  
*SA NIỆU DỤC*  
*(SA TẠNG CHẬU)*

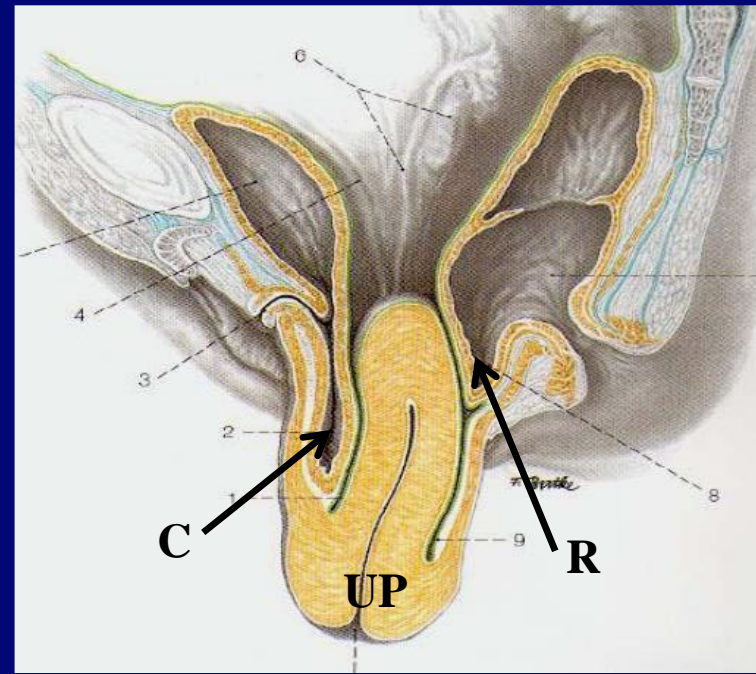
*SA THÀNH TRƯỚC ÂM ĐẠO (TÚI SA B.ĐÁI)*

*SA VÙNG ĐỈNH ÂM ĐẠO (SA TỬ CUNG)*

*SA THÀNH SAU ÂM ĐẠO (TÚI SA T.TRÀNG)*

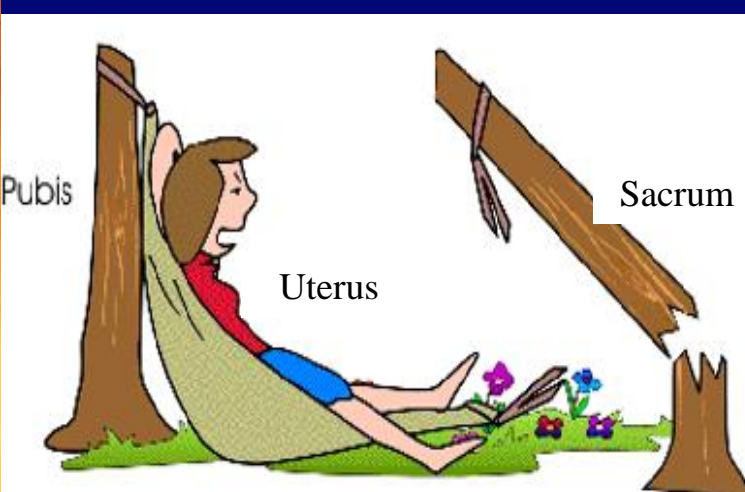
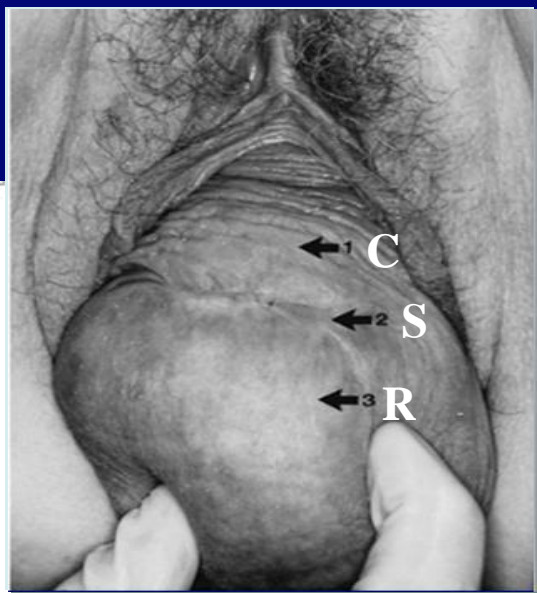
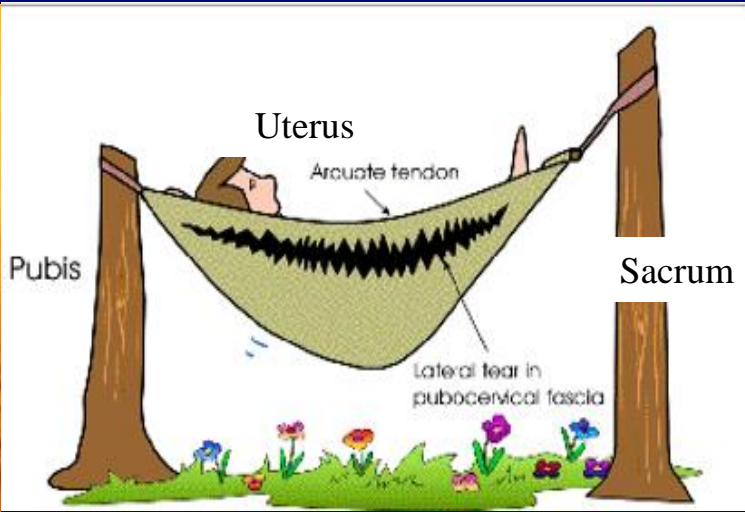


**HỆ THỐNG PHÂN ĐỘ**  
**NỬA ĐƯỜNG**

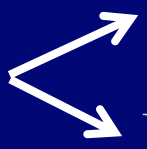


**CYSTOCELE (C) - RECTOCELE (R)**  
**- UTERINE PROLAPSE (UP)**

# LÝ DO BẢO TỒN TC. SA SD. ĐỘ 3, 4



**PT. CẮT TỬ CUNG**  
(TẠO HÌNH MỎM CẮT ?)



**SA MỎM CẮT ÂM ĐẠO ++**

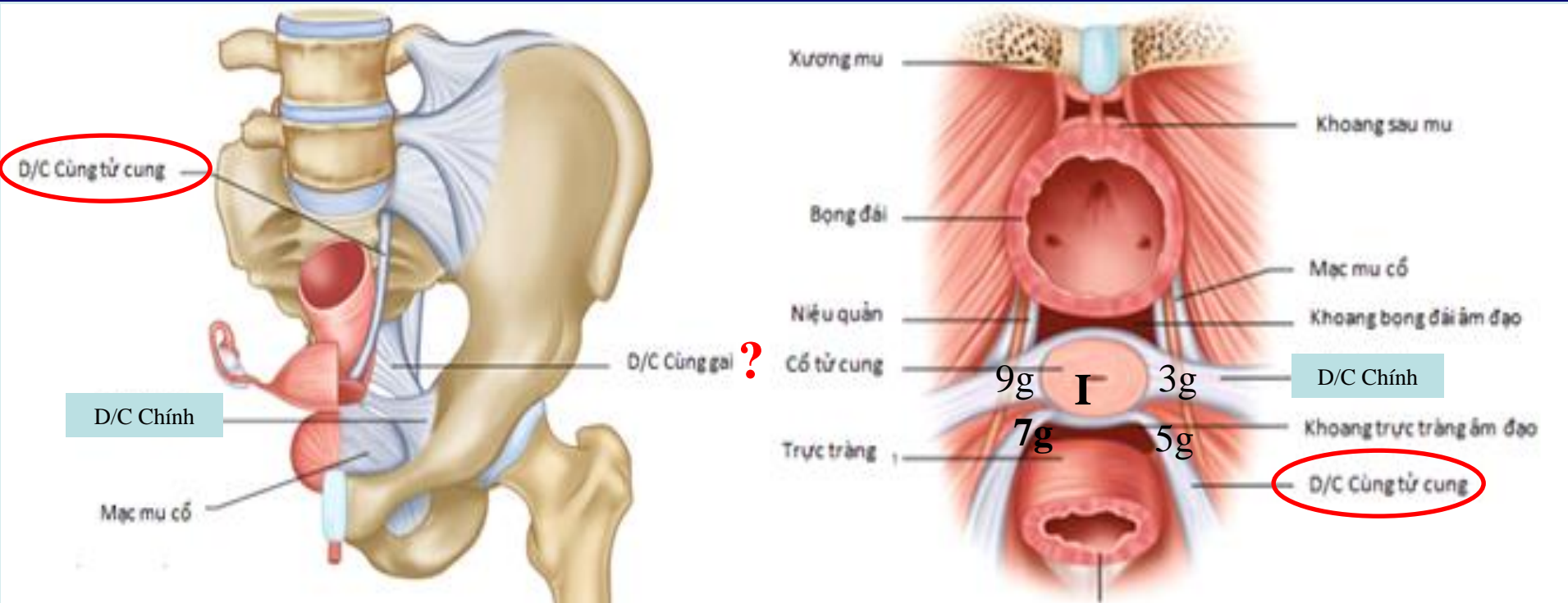
**RL. CN. SÀN CHẬU (ODS++)**



# 2. GIẢI PHẪU SÀN CHẬU

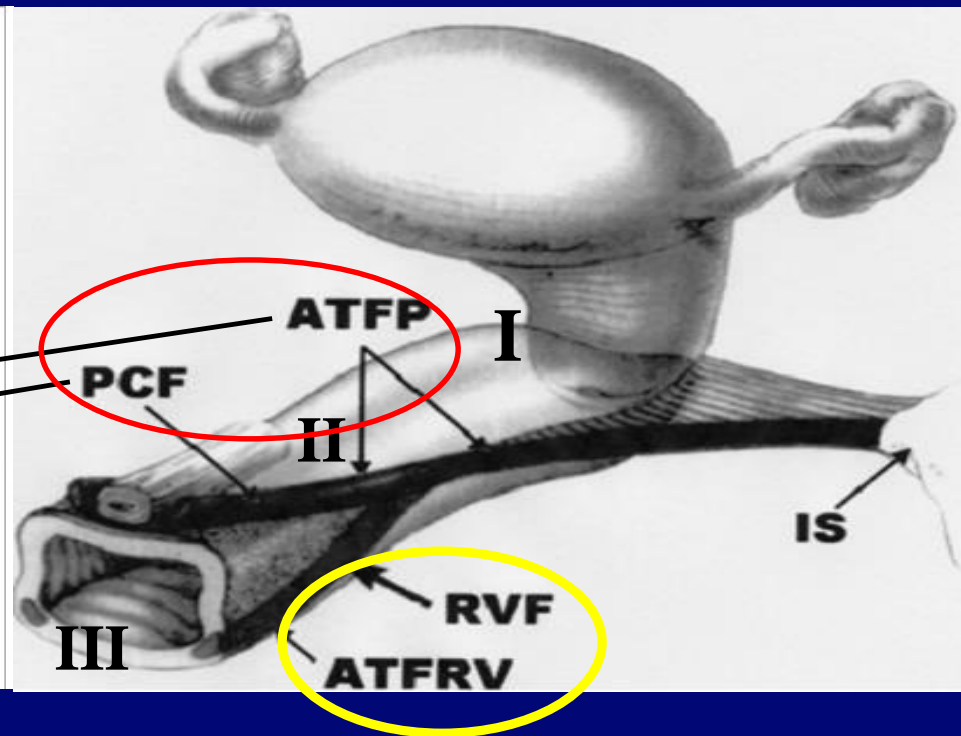
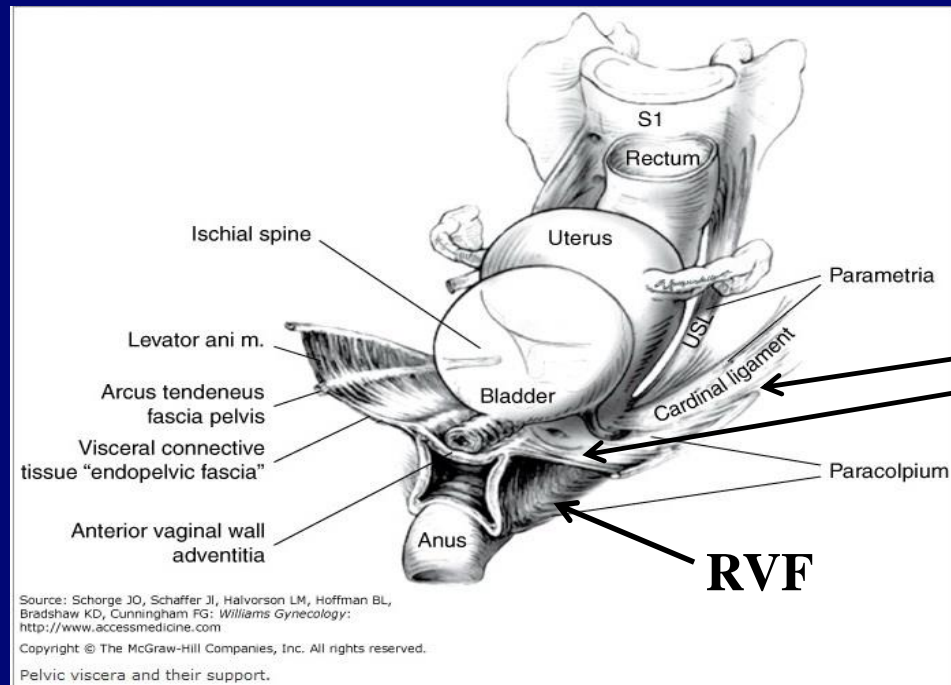
## ★ **CARDINAL UTEROSACRAL COMPLEX:**

- UTEROSACRAL LIGAMENT (USL) → *POST. CERVICAL RING (5g – 7g)*
- CARDINAL LIGAMENT (CL) → *ANTERIOR CERVICAL RING (3g – 9g)*



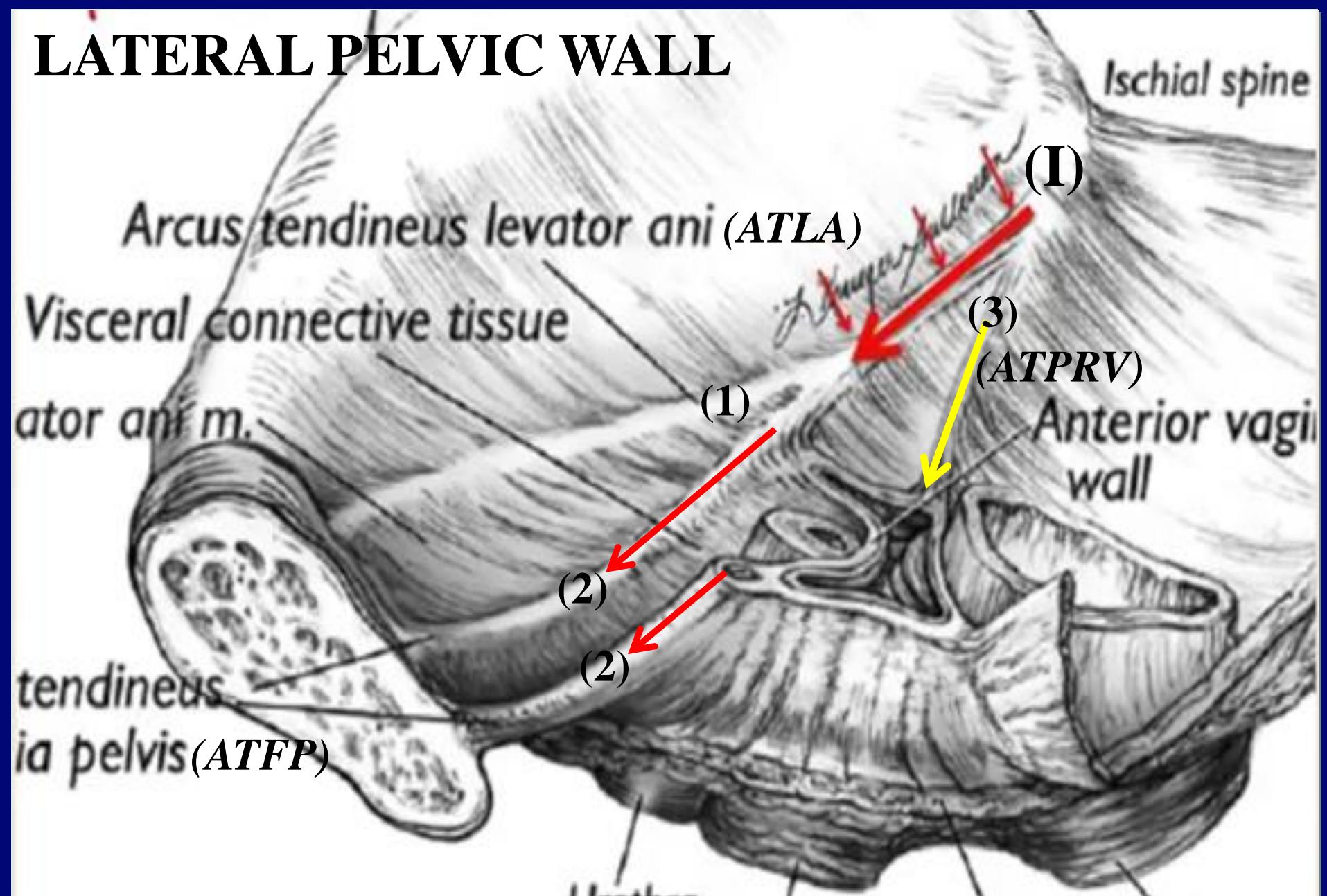
➔ **UTEROVAGINAL SUSPENSION (LEVEL I)**

# ★ ★ ENDOPELVIC FASCIA



- **PUBOCERVICAL FASCIA (PCF)**  
**ARCUS TENDINEUS FASCIA PELVIS (ATFP)**
  - **RECTOVAGINAL FASCIA (RVF)**  
**ARCUS TENDINEUS FASCIA RECTOVAGINALIS (ATFRV)**
- II
- ➔ **UTEROVAGINAL SUPPORTING (LEVEL II, III)**

# LATERAL PELVIC WALL



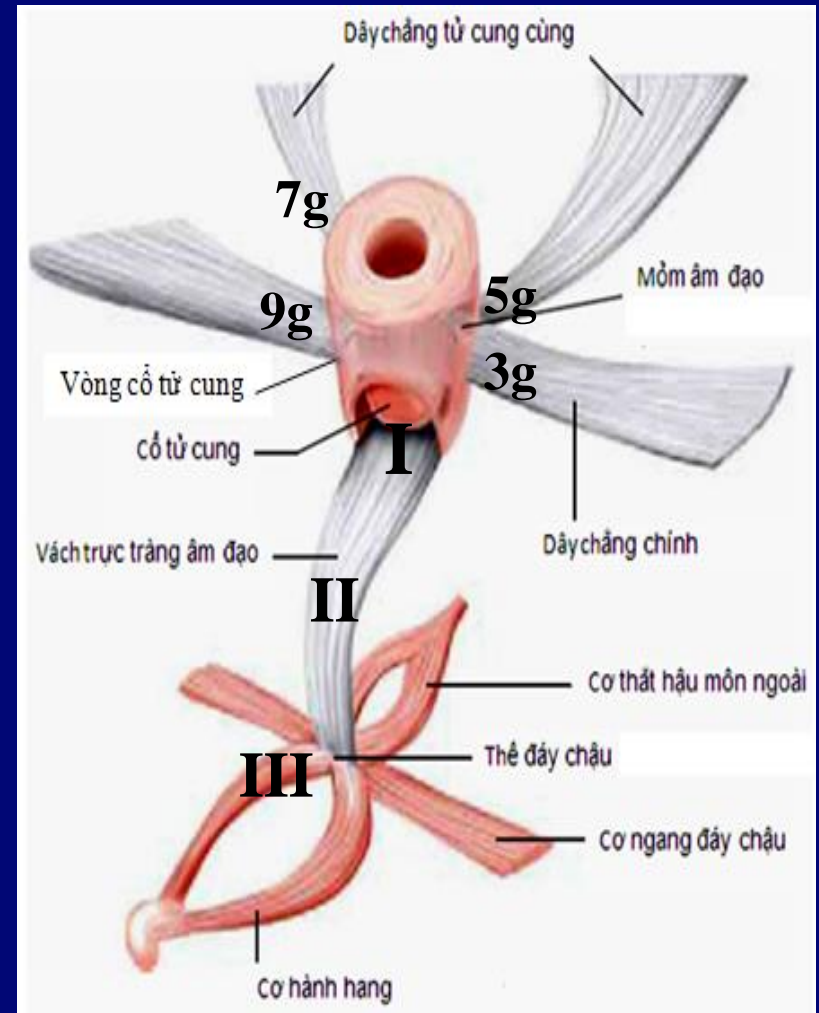
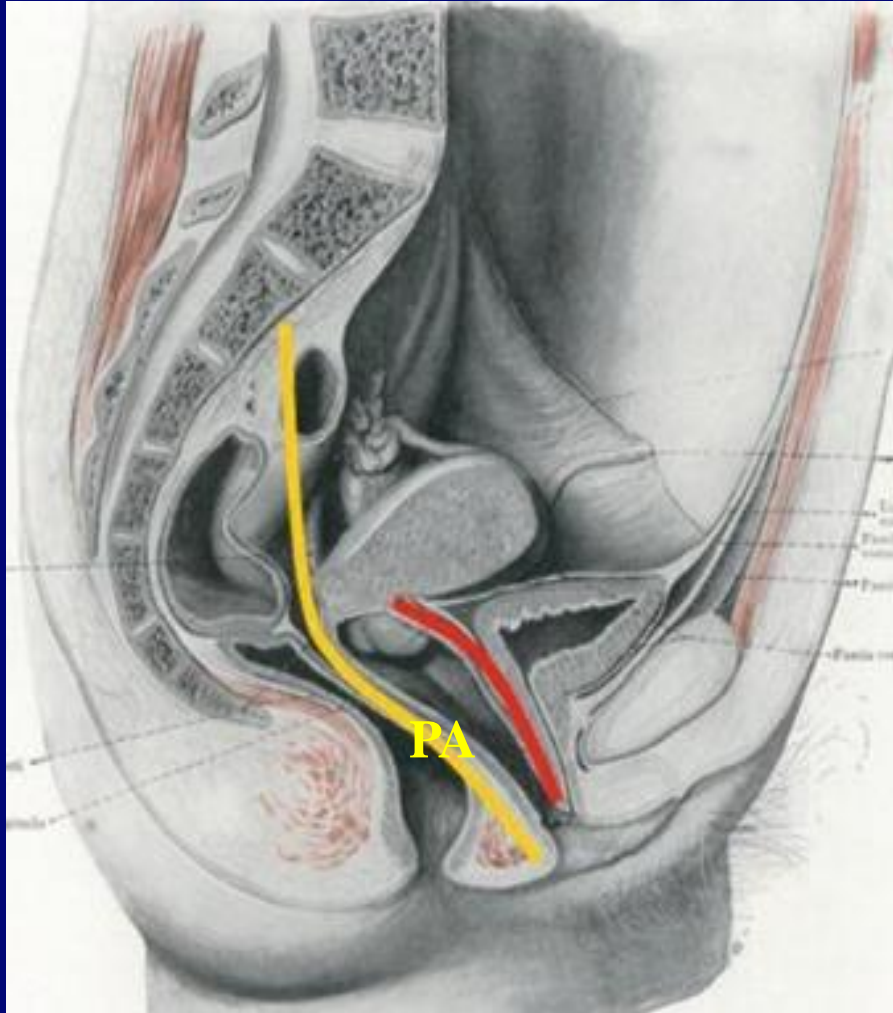
(1) *ATLA* - (2) *ATFP* - (3) *ATPRV*



# ★ PERINEAL SUSPENSARY AXIS (1)

TRỤC TREO ĐÁY CHẬU **CHÍNH**

(**POSTEROAPICAL AXIS**)

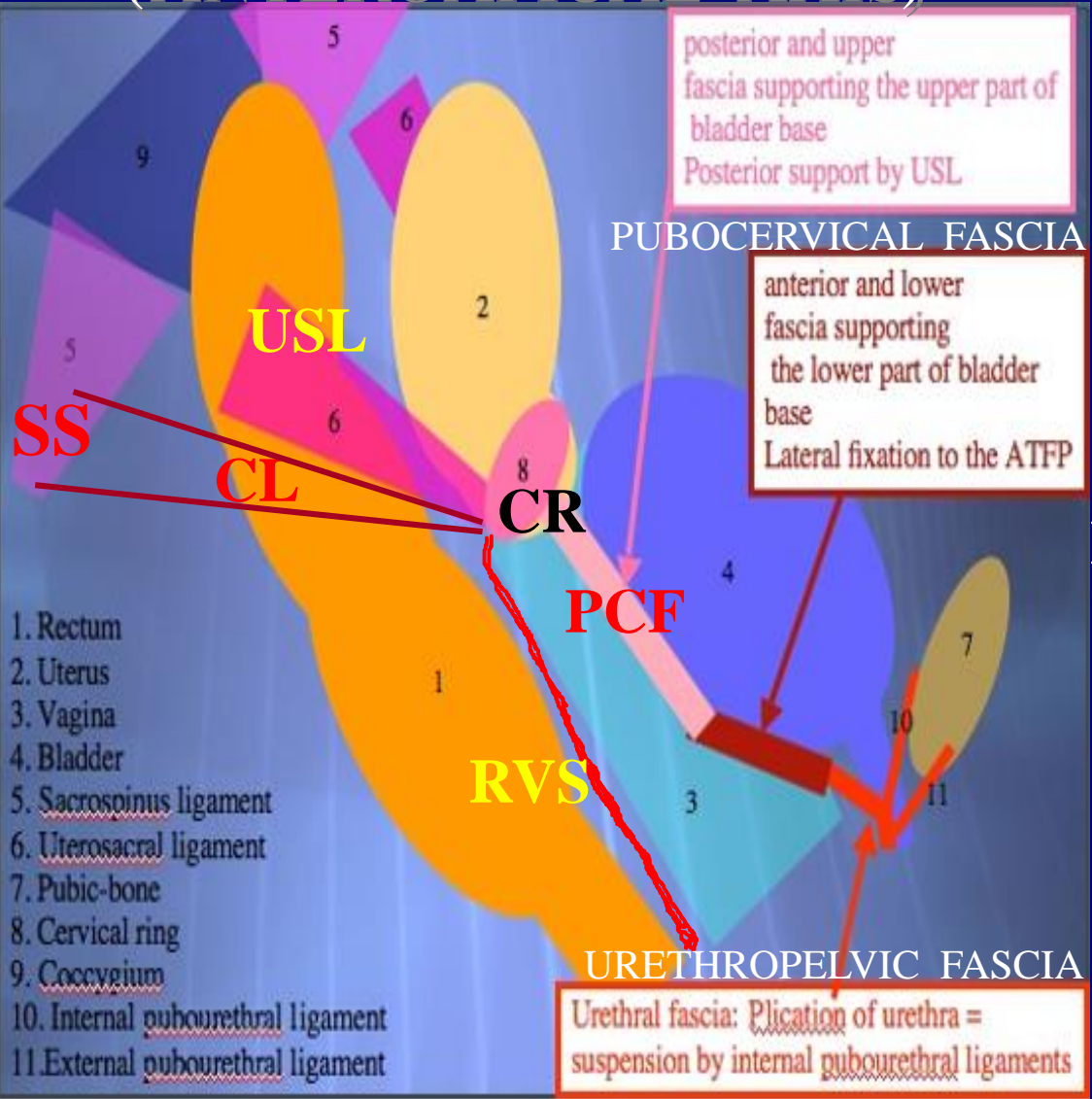
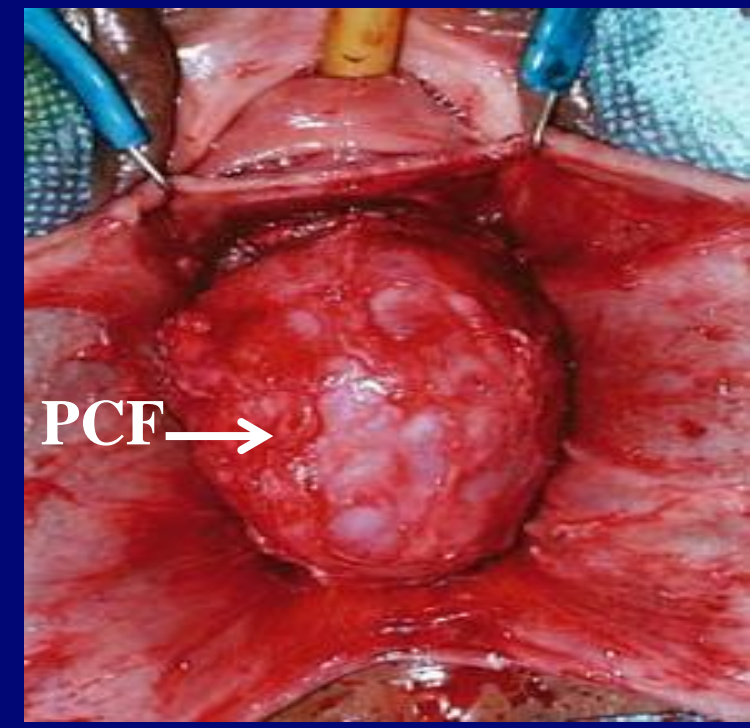


P. Von Theobald (2011). New techniques in Genital Prolapse Surgery. Springer-Verlag.

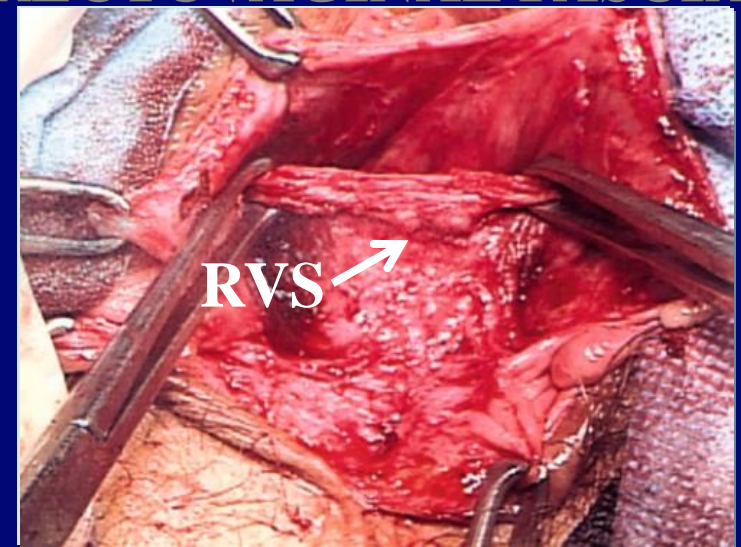
DeLancey JO, Clinical Obstet and Gynecol. 1993

# ★ PERINEAL SUSPENSARY AXIS (2) PUBOCERVICAL FASCIA

## TRỤC TREO ĐÁY CHẬU PHỤ (ANTEROAPICAL AXIS)



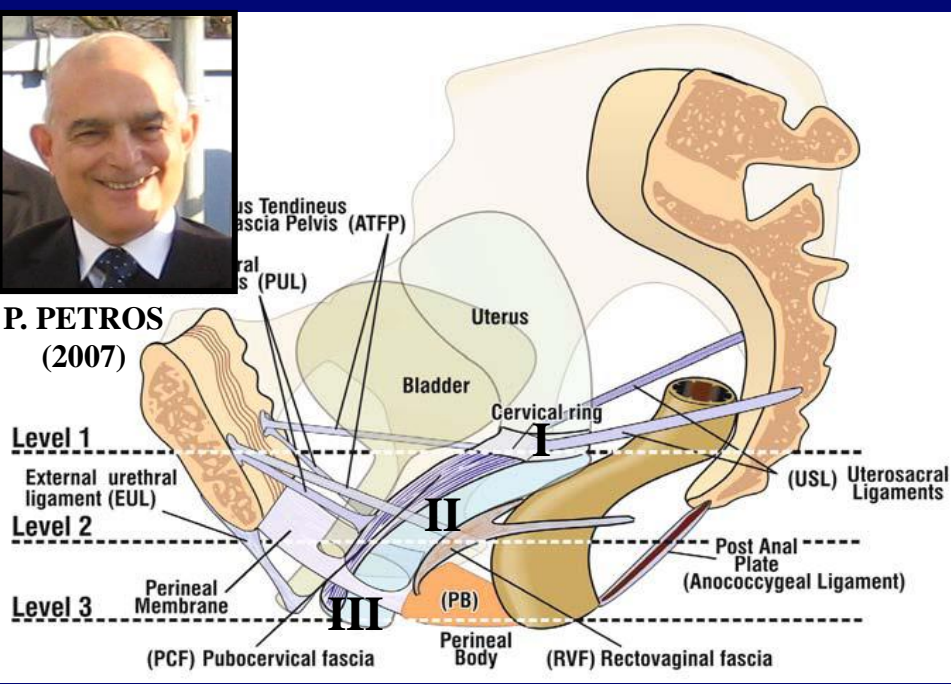
## RECTOVAGINAL FASCIA



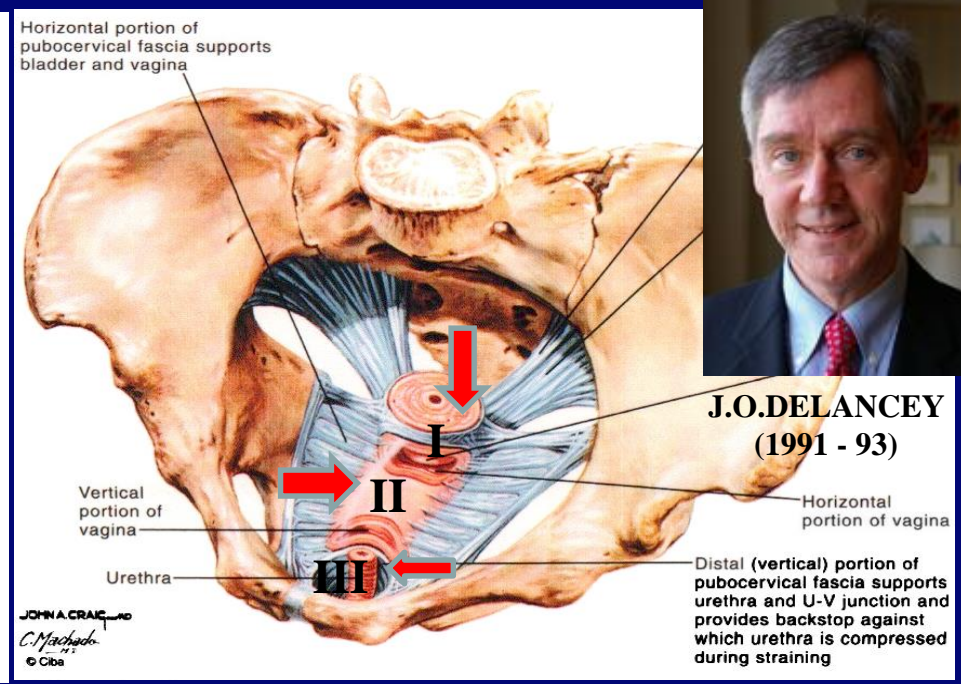




**P. PETROS**  
(2007)

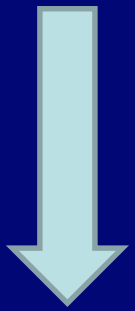


**J.O. DELANCEY**  
(1991 - 93)



# PELVIC FLOOR

*(LIGAMENTS / FASCIA / STRIATED PF. M.)*



*SUSPENSION*  
*SUPPORTING*  
*SPHINCTERIC FUNCTION*

*UTEROVAGINAL FIXATION*

# 3 SUPPORTING LEVELS

**(DELANCEY I-II-III)**



PERINEAL SUSPENSARY  
AXIS

**PELVIC FLOOR FUNCTION**

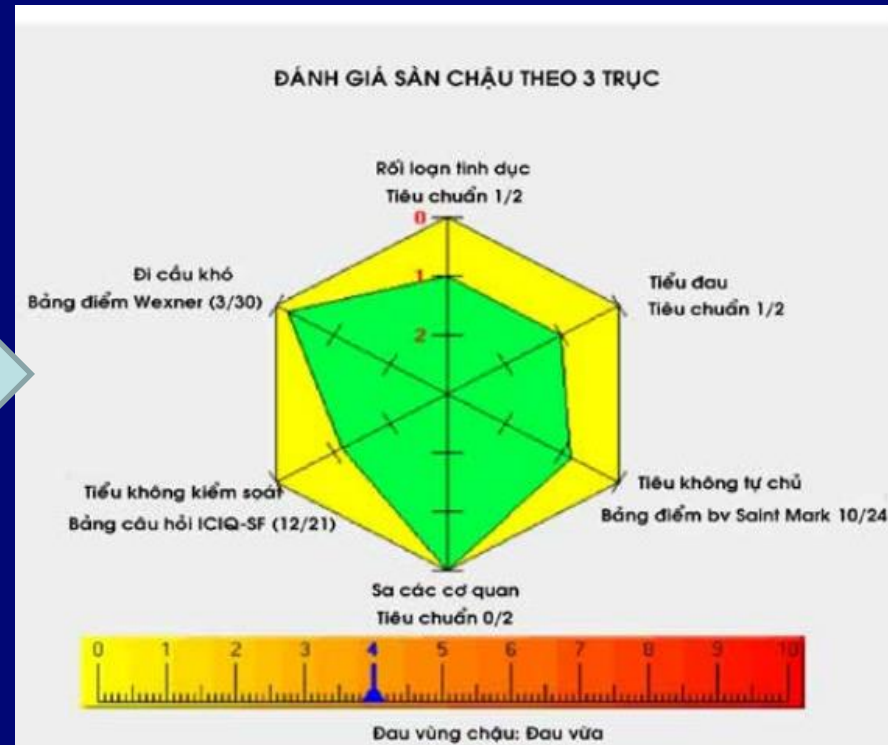
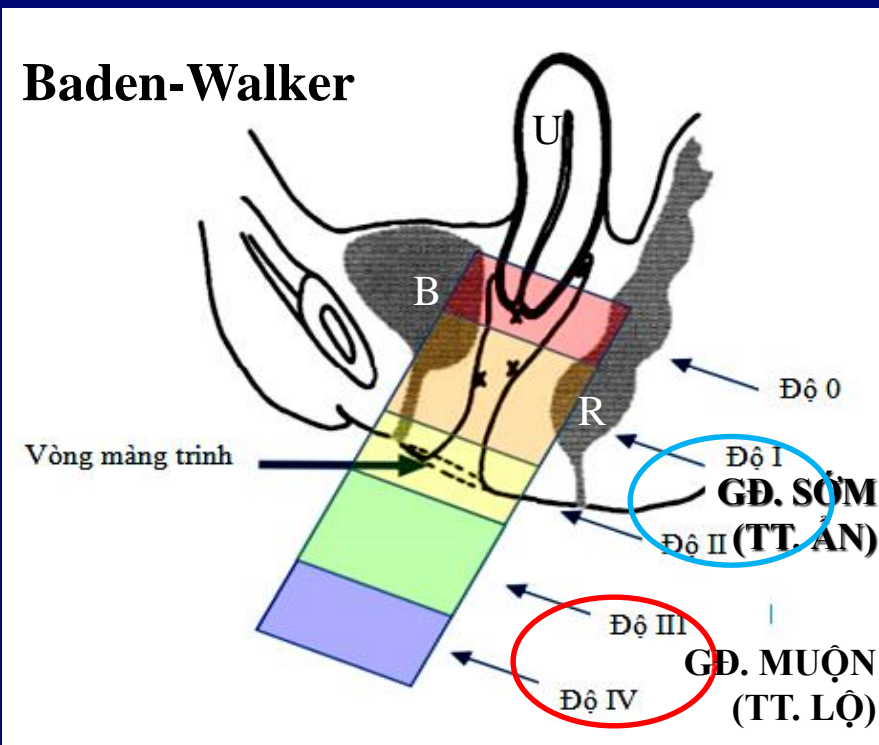
# 3. CHẨN ĐOÁN

## HALF WAY SYSTEM CLASSIFICATION

## LÝ THUYẾT HỢP NHẤT (INTEGRAL THEORY)



## ĐÁNH GIÁ 3 TRỤC ĐÁY CHẬU (THREE AXIS PERINEAL EVALUATION – TAPE)



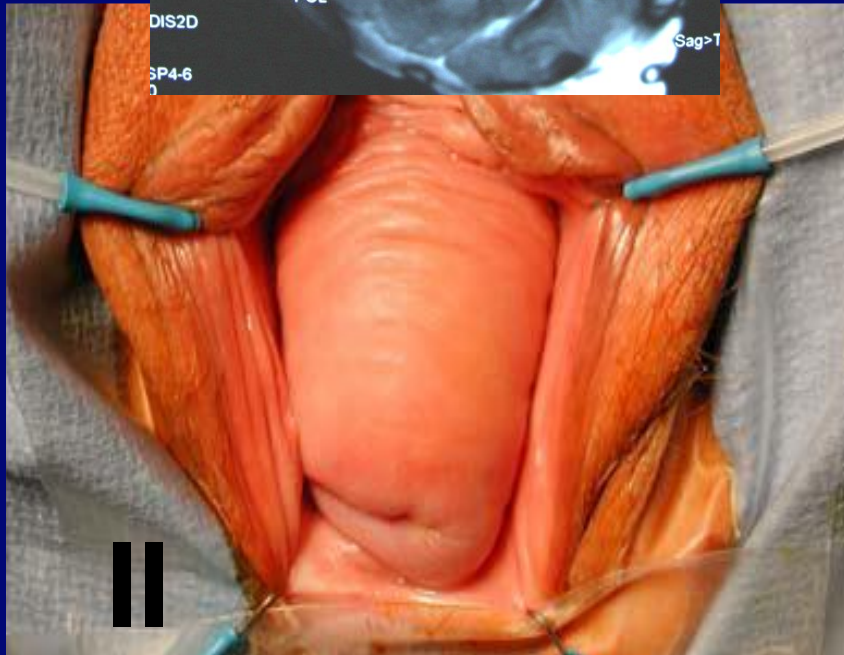
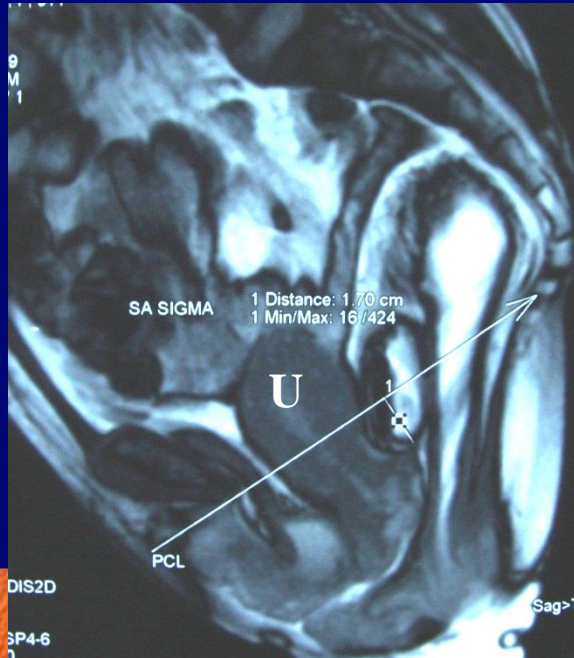
**PELVIC ORGAN PROLAPSE**

**PELVIC FLOOR DYSFUNCTION**



# 1. SA VÙNG ĐỈNH ÂM ĐẠO

## • *UTERINE PROLAPSE*



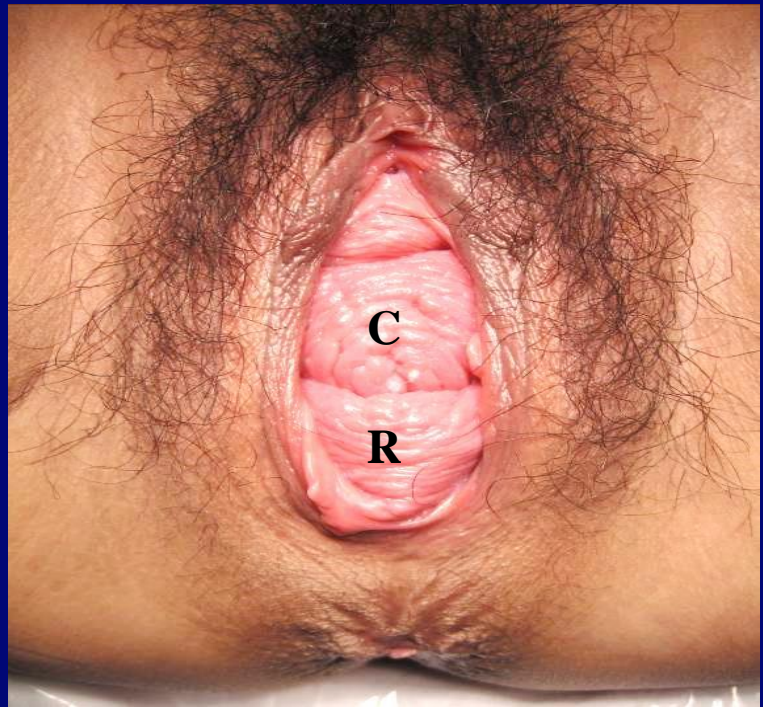
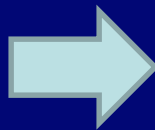


• **GENITAL  
PROLAPSE**

- PUBOCERVICAL FASCIA** → **CYSTOCELE** → URINARY DYSEF.
- CARDINAL UTEROSACRAL LIG.** → **UTERINE PROLAPSE**
- RECTOVAGINAL FASCIA** → **RECTOCELE** → ODS



**UTERINE PROLAPSE (UP)**



**CYSTOCELE (C)  
RECTOCELE (R)**

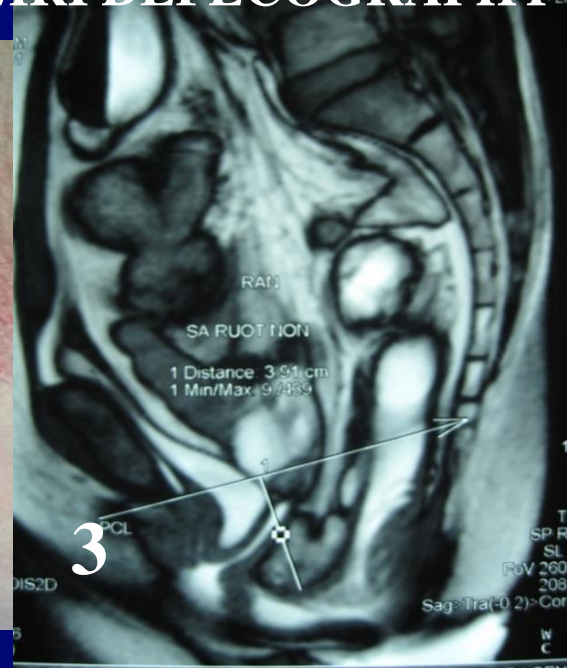
## 2. SA VÙNG ĐỈNH SAU ÂM ĐẠO

*(POSTERIOR APICAL VAGINAL DEFECTS)*

### SA TÚI CÙNG DOUGLAS / SA MÓM ÂM ĐẠO:

1. TÚI SA MẠC NỔI (PERITONEOCELE)
2. TÚI SA RUỘT NON (ENTEROCELE)
3. TÚI SA ĐẠI TRÀNG SIGMA (SIGMOIDOCELE)

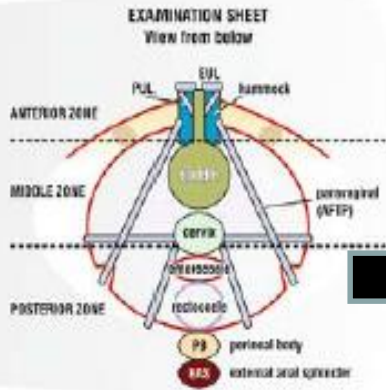
### MRI DEFECOGRAPHY



**CHẨN ĐOÁN  
SỘ VÙNG  
T.THƯƠNG**



**THĂM KHÁM  
XÁC ĐỊNH  
VÙNG TT.**



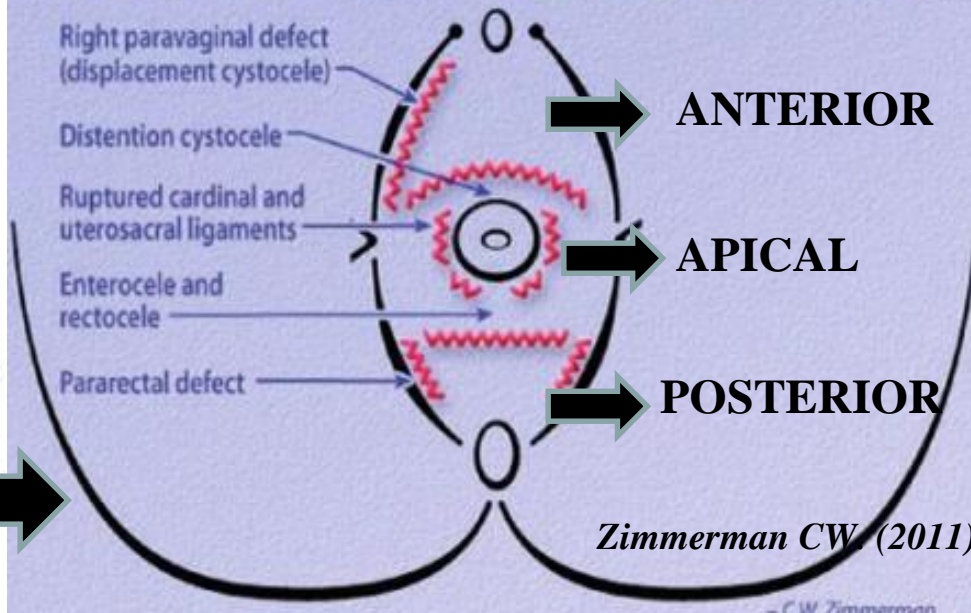
*P. Petros (2007)*

**PHẪU  
THUẬT MÔ  
PHỎNG**



# 4. ĐIỀU TRỊ

Typical pattern of endopelvic fascial damage



**“SIMULATED OPERATIONS”**

**SITE-SPECIFIC DEFECT REPAIRS**

**REPLACEMENT S.: AUTOLOGOUS / MESH**



# BẢN ĐỒ SA TẠNG CHẬU

(NTV - 2018)

Khiếm khuyết cạnh phải âm đạo (Sa bọng đái xê dịch)

Khiếm khuyết ngang đỉnh (Sa bọng đái căng giãn)

Đứt dây chằng chính tử cung cùng

Túi sa ruột non và sa trực tràng kiểu túi cao

Khiếm khuyết cạnh phải trực tràng

HYPERMOBILE URETHRA

DISPLACEMENT

CYSTOCELE

DISTENTION

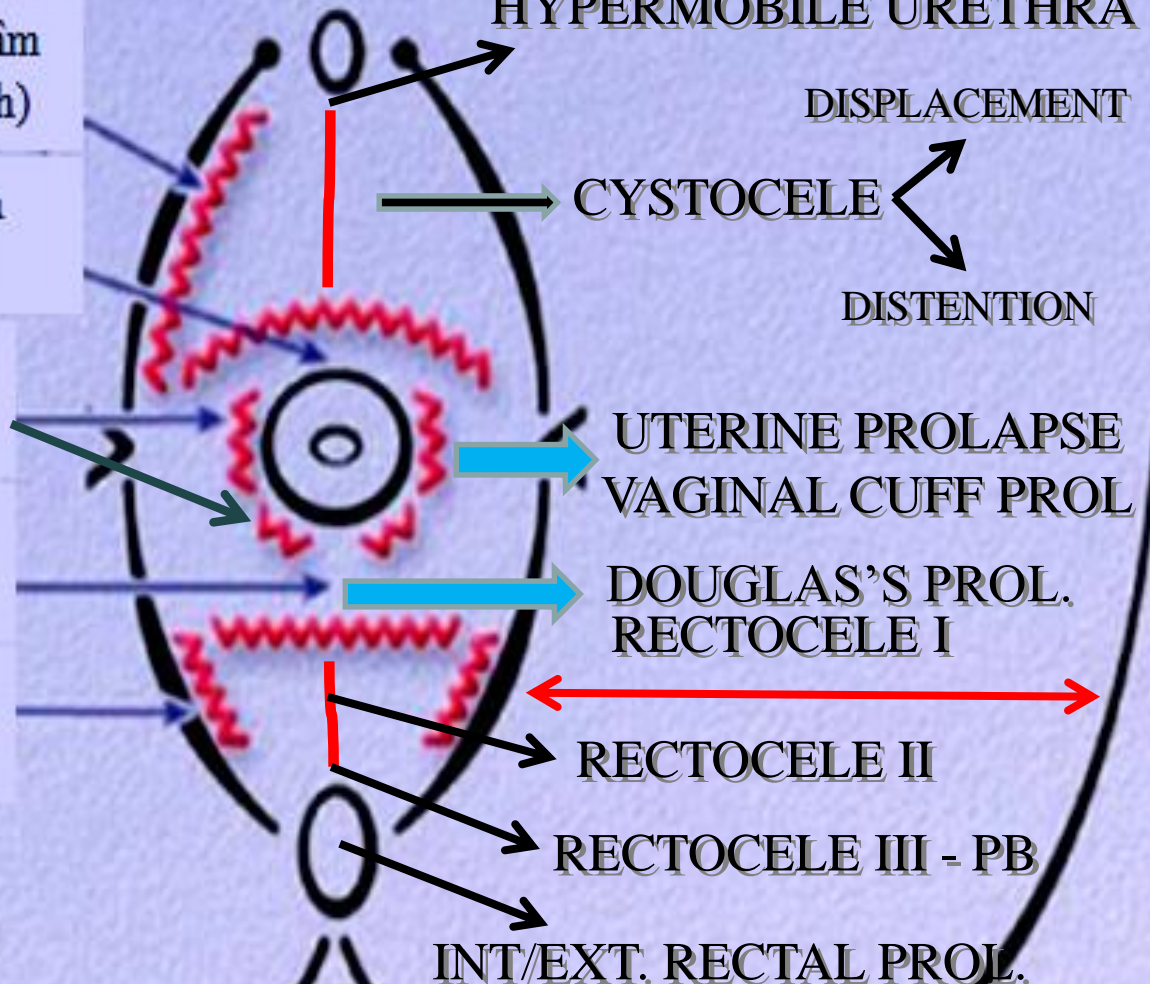
UTERINE PROLAPSE  
VAGINAL CUFF PROL.

DOUGLAS'S PROL.  
RECTOCELE I

RECTOCELE II

RECTOCELE III - PB

INT/EXT. RECTAL PROL.



Typical

Right paravaginal (displacement)

Distention cystocele

Ruptured cardio-uterosacral ligament

Enterocele and rectocele

Pararectal defect

# ***CÁC NGUYÊN TẮC PHẪU THUẬT SCH :***

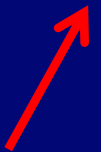
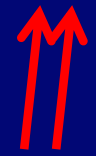
- 1. LỖI VÀO: LỖ TỰ NHIÊN (NOS) → ÂM ĐẠO – HẬU MÔN***
- 2. TỔN THƯƠNG VÙNG SÀN CHẬU → BỆNH LÝ ĐA KHOANG  
→ PHẪU THUẬT ĐA KHOANG***
- 3. PHẪU THUẬT MÔ PHỎNG SỬA CHỮA CÙNG LÚC ĐÚNG  
GIẢI PHẪU SINH LÝ CÁC CẤU TRÚC TỔN THƯƠNG***
- 4. KỸ THUẬT MỒ KHÔNG CĂNG ← CHỌN MỐC GPHẪU CÓ ĐỊNH***

# GRAFT / MESH IMPLANTS

## 2.1 BIOMATERIAL MESH:

2019

- **AUTOGRAFT** → **AUTOLOGOUS / NATIVE TISSUE**  
(MÔ TỰ THÂN / MÔ TẠI CHỖ)
- **XENOGRAFT** → **REGENERATIVE SURGERY**  
(PT. TÁI SINH MÔ)
- **HETEROGRAFT**



## 2.2 SYNTHETIC MATERIAL MESH :



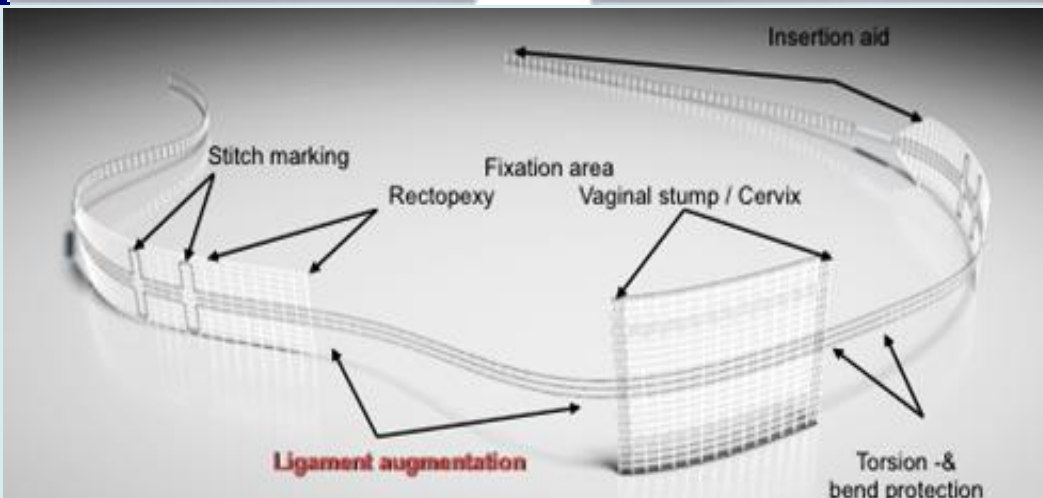
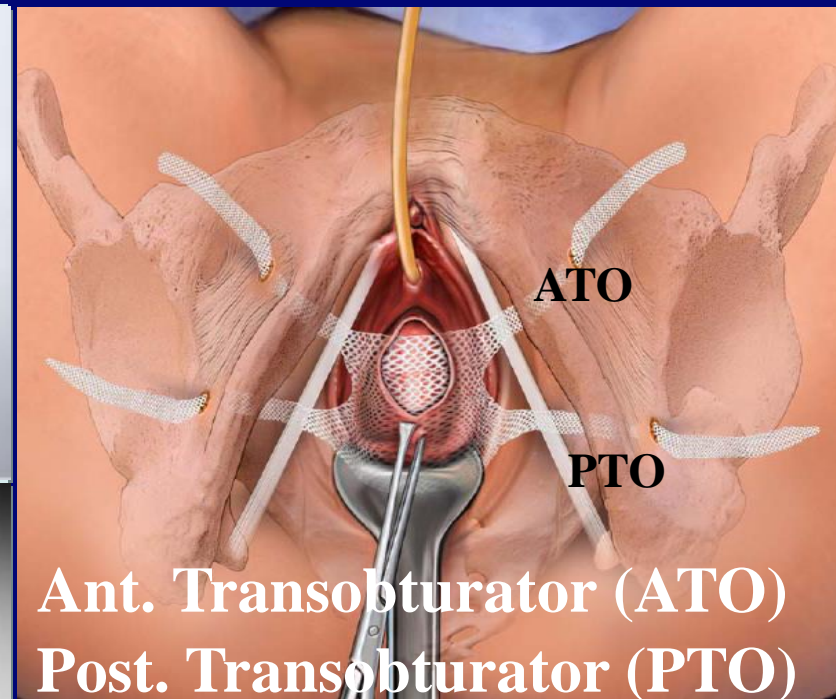
- **POLYPROPYLENE TYPE I** → **PROLENE SOFT MESH®**
- **POLYVINYLIDENE FLUORIDE (PVDF)** → **DYNAMESH®**



# ★ SURGICAL APPROACHES: 1/ LAPAROSCOPY 2/ NOS

## ★ INCISIONS:

- *TRANSVERSE INCISION* → *ANTERIOR VAGINAL WALL*
- *LONGITUDINAL INCISION* → *POSTERIOR VAGINAL WALL*

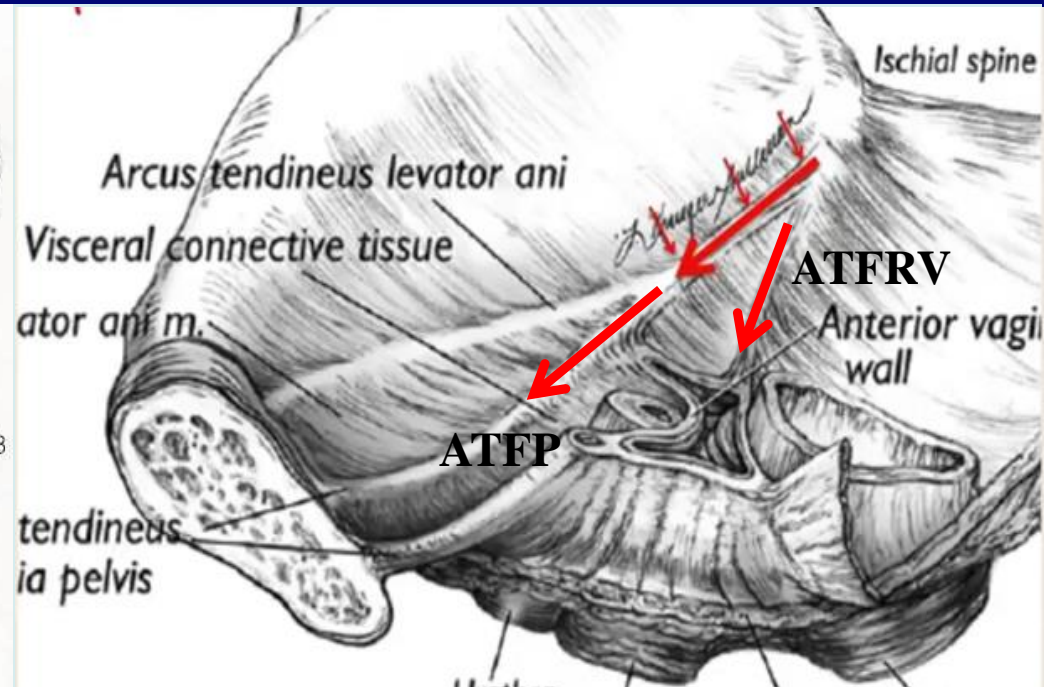
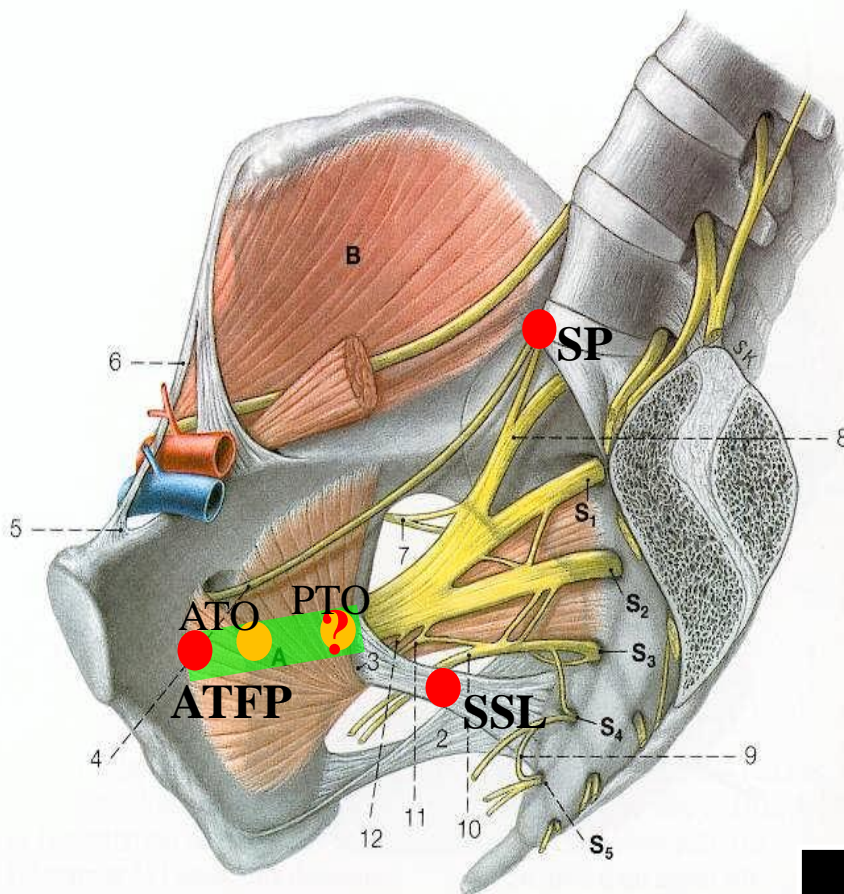


Ant. Transobturator (ATO)  
Post. Transobturator (PTO)

- **KIT MESH: SLING/SHEET**
- ***SELF DESIGN MESH*** ?

# CÁC MỐC GP ĐẶT LƯỚI GHÉP T. HỢP

- **MỎM NHÔ X. CÙNG (SP)**
- **CUNG GÂN MẠC CHẬU (ATFP)**
- **D/C CÙNG GAI (SSL)**
- **CUNG GÂN MẠC TTÂĐ (ATFRV)**



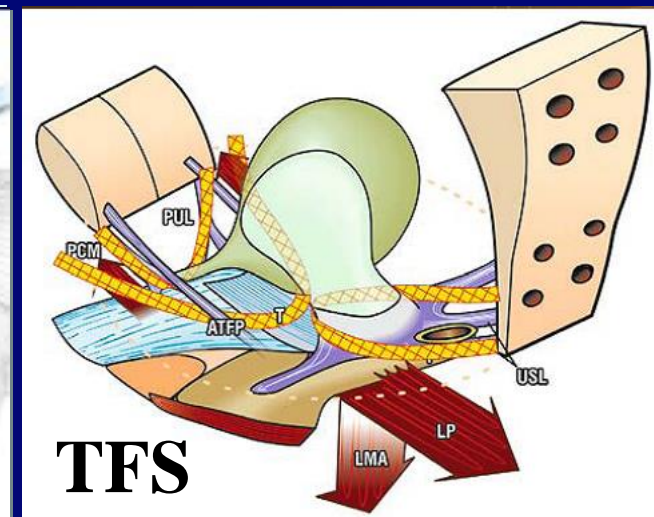
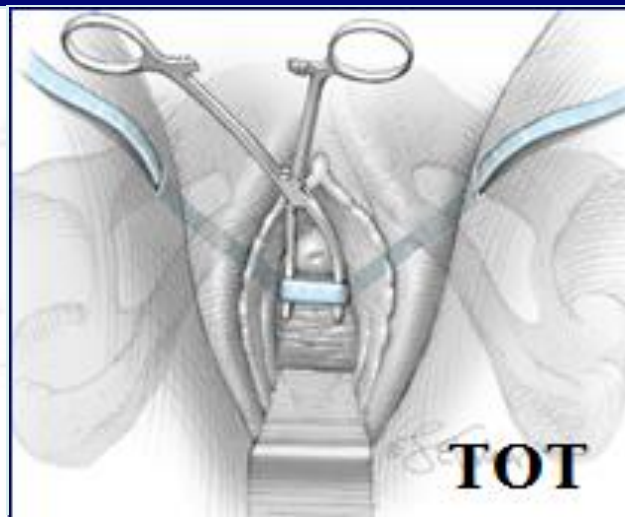
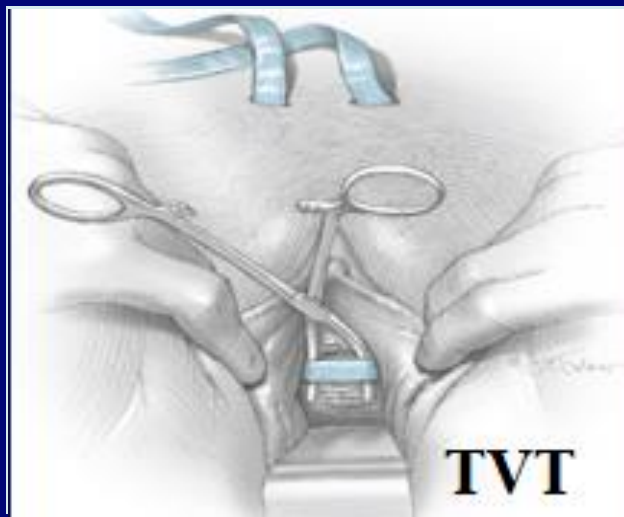
**TWO/FOUR/SIX-ARMS MESH  
TENSION-FREE TECHNIQUE**

**FDA**  
**(4/2019)**

1. Transvaginal mesh to treat **SUI**

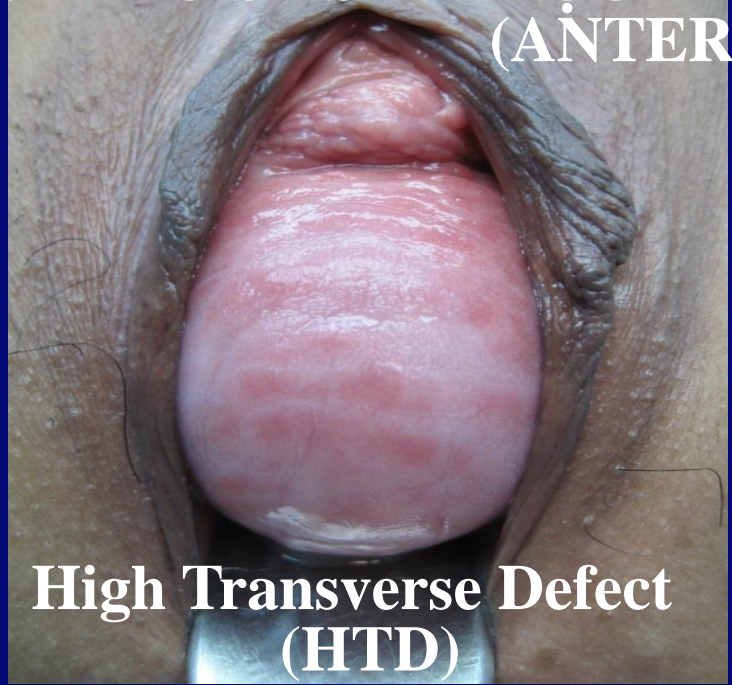
2. Transvaginal mesh to treat POP

3. **Transabdominal** mesh to treat POP

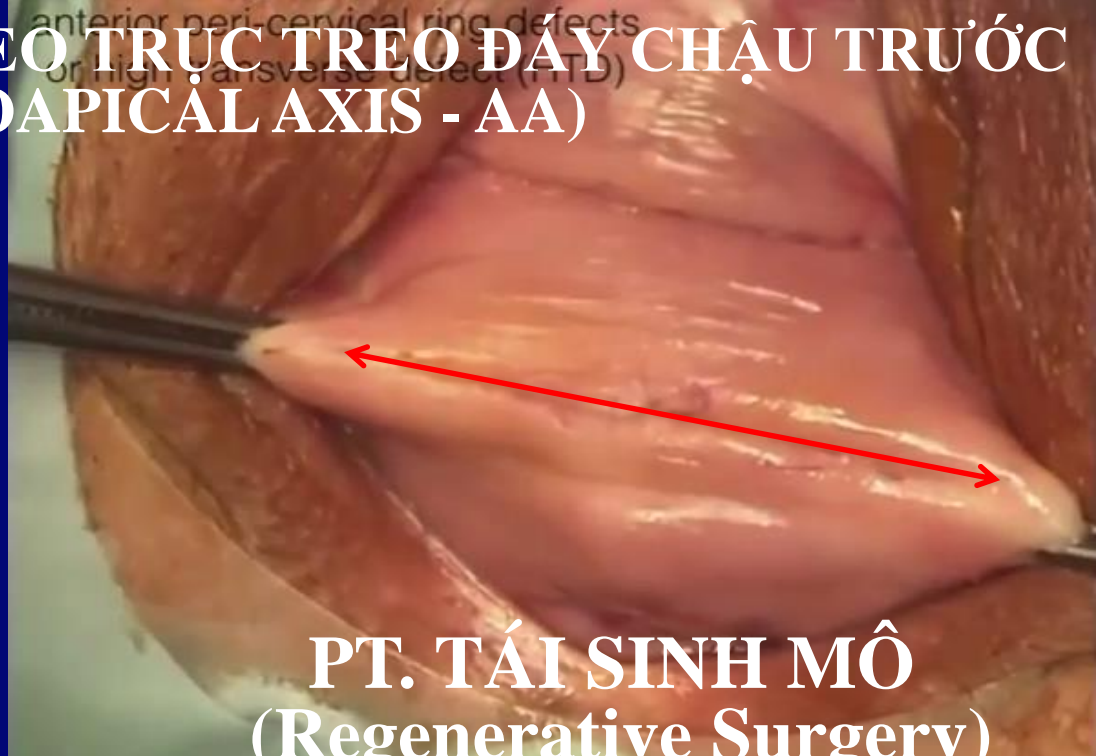




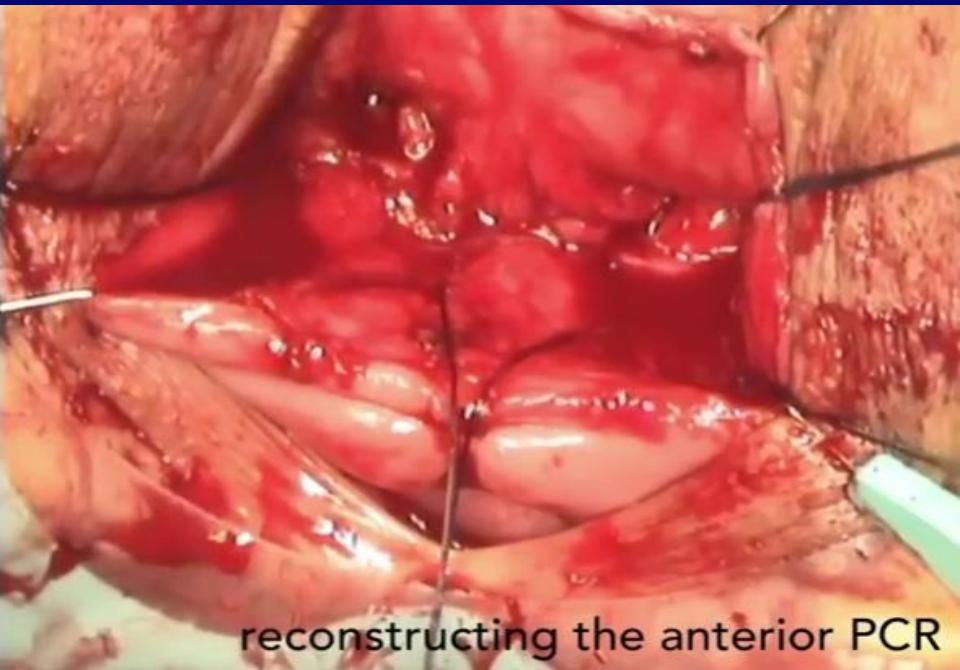
# 1. TẠO SA SINH DỤC THEO TRỤC TẠO ĐÁY CHẬU TRƯỚC (ANTEROAPICAL AXIS - AA)



High Transverse Defect (HTD)



PT. TÁI SINH MÔ (Regenerative Surgery)



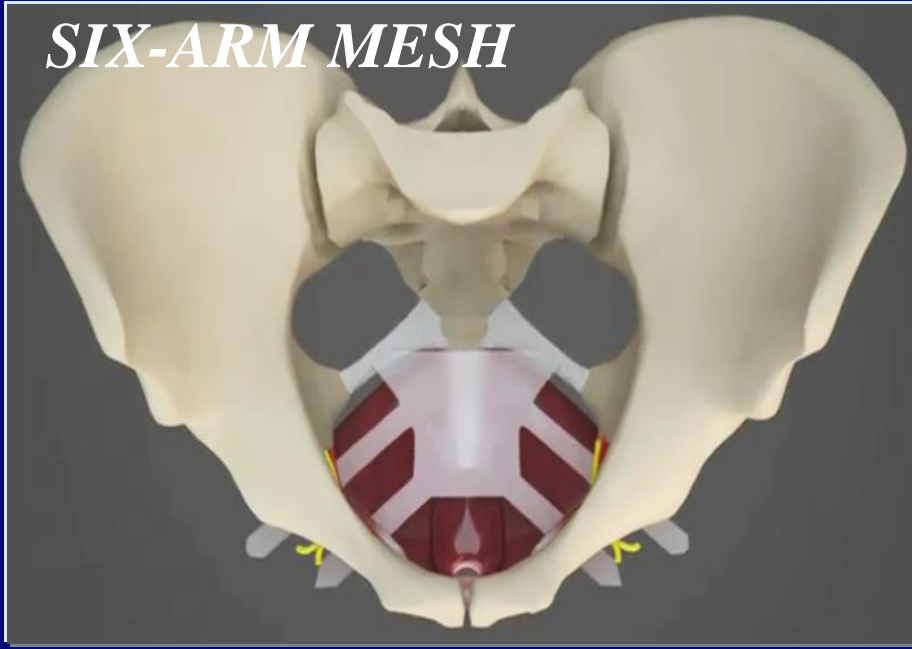
reconstructing the anterior PCR



Andri Nieuwoudt, 2015

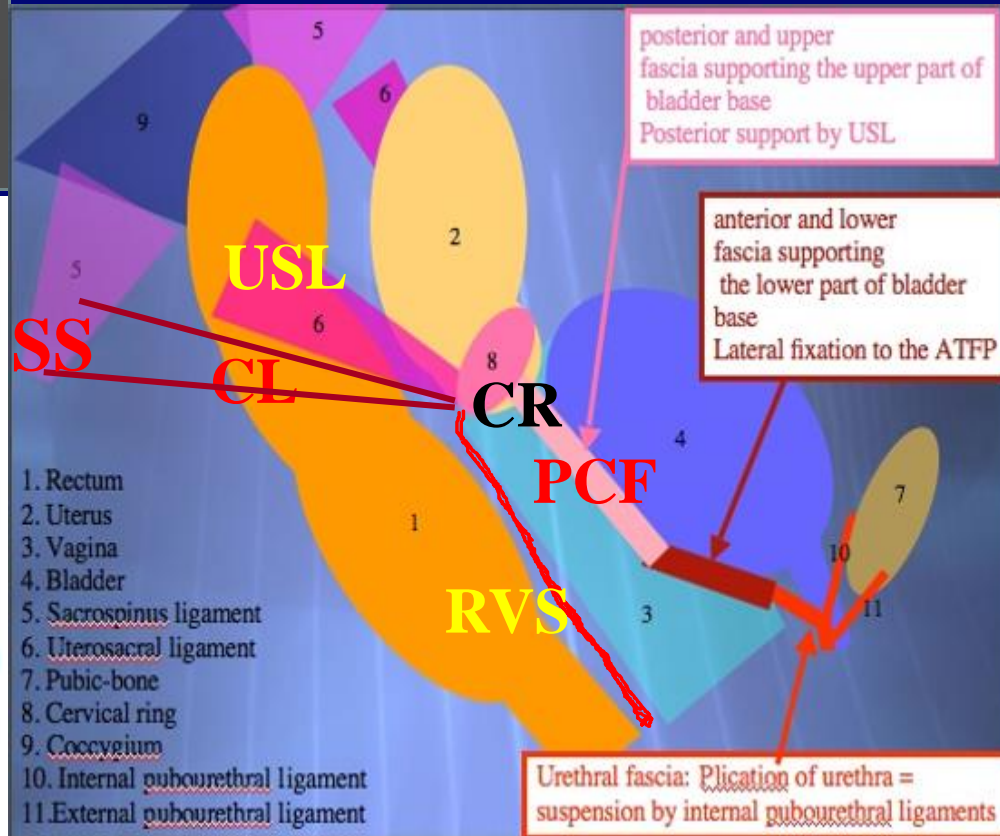
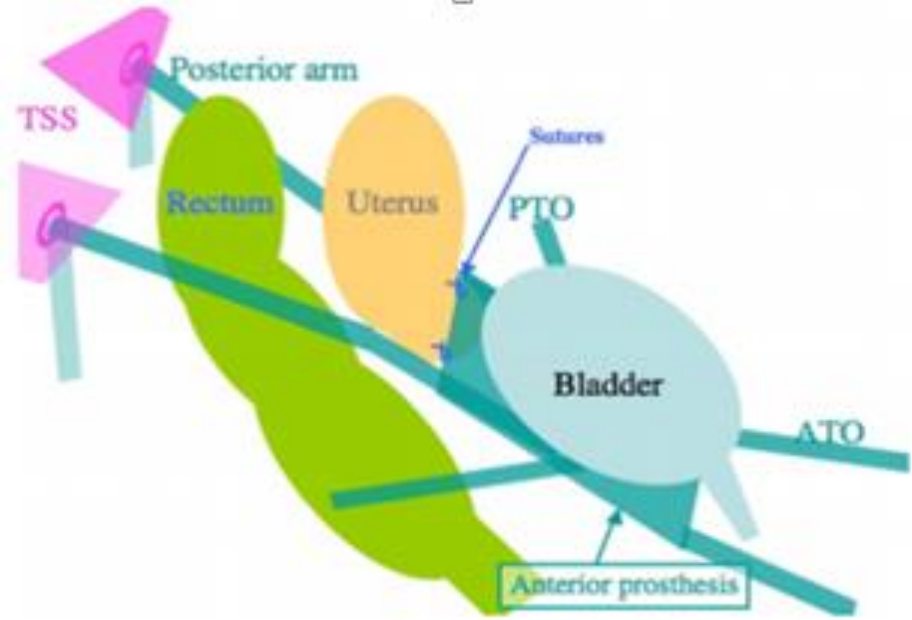
# 2. Transvaginal mesh to treat POP

## SIX-ARM MESH



## ANTEROAPICAL REPAIR

- UTERINE PROLAPSE
  - CYSTOCELE
- RECTOCELE (-)

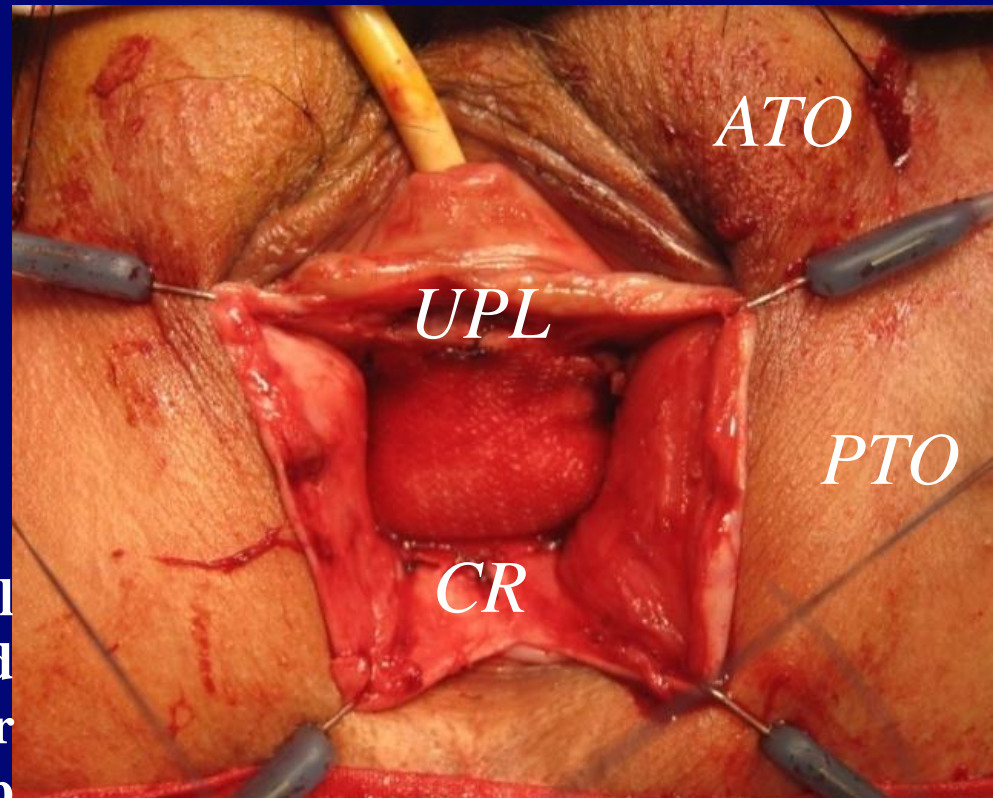




# Transvaginal mesh to treat POP

- TWO COMPARTMENT PROLAPSE REPAIRS
- ANT. & POST. PERICERVICAL RING RECONSTRUCTION

## 3.1 ANTERIOR COMPARTMENT PROLAPSE



(PUBOCERVICAL FASCIA)

**(ATFP)**

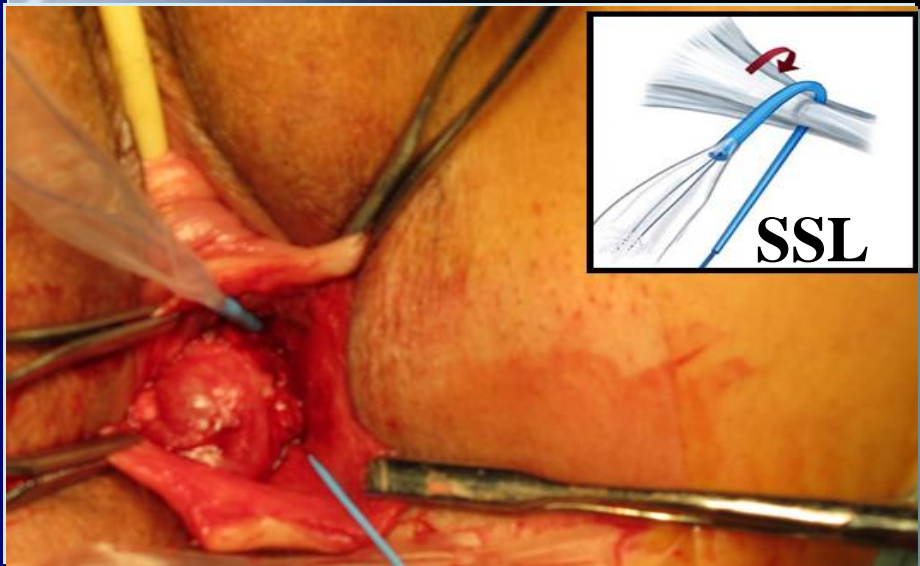
On April 16, 2019, the FDA ordered all manufacturers of surgical mesh intended for transvaginal repair of anterior compartment prolapse (cystocele) to stop selling and distributing their products immediately. (Boston & Coloplast)

July 5, 2018, Post. Compart. Prol. (rectocele)

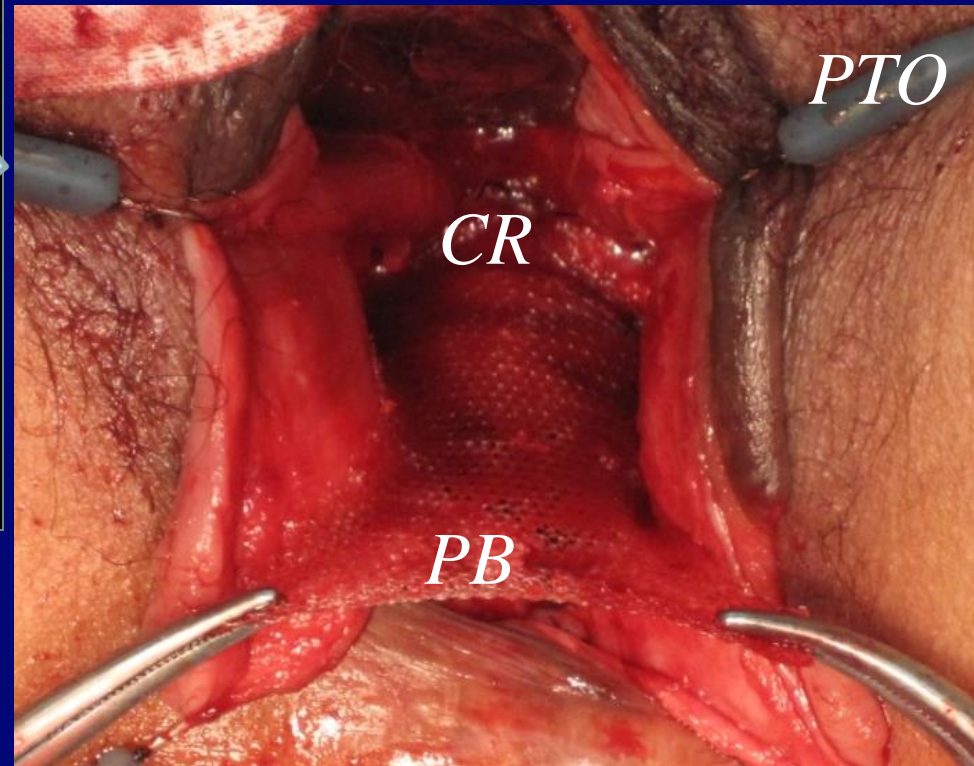


# Transvaginal mesh to treat POP

## 3.2 POSTERIOR COMPARTMENT PROLAPSE



*SACROSPINOUS LIGAMENT*

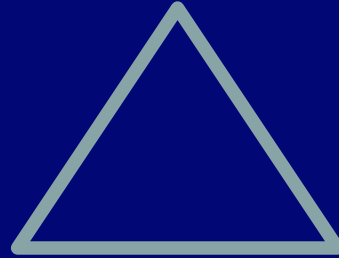


*(RECTOVAGINAL FASCIA)*

*(SSL / **ATFRV** ?)*

# Transvaginal mesh to treat POP

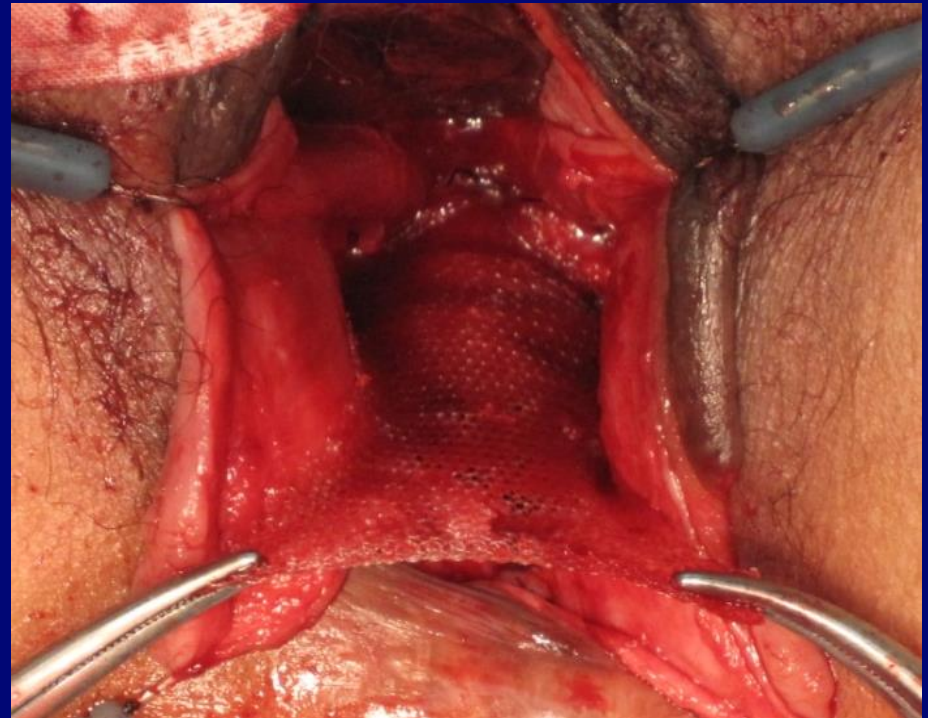
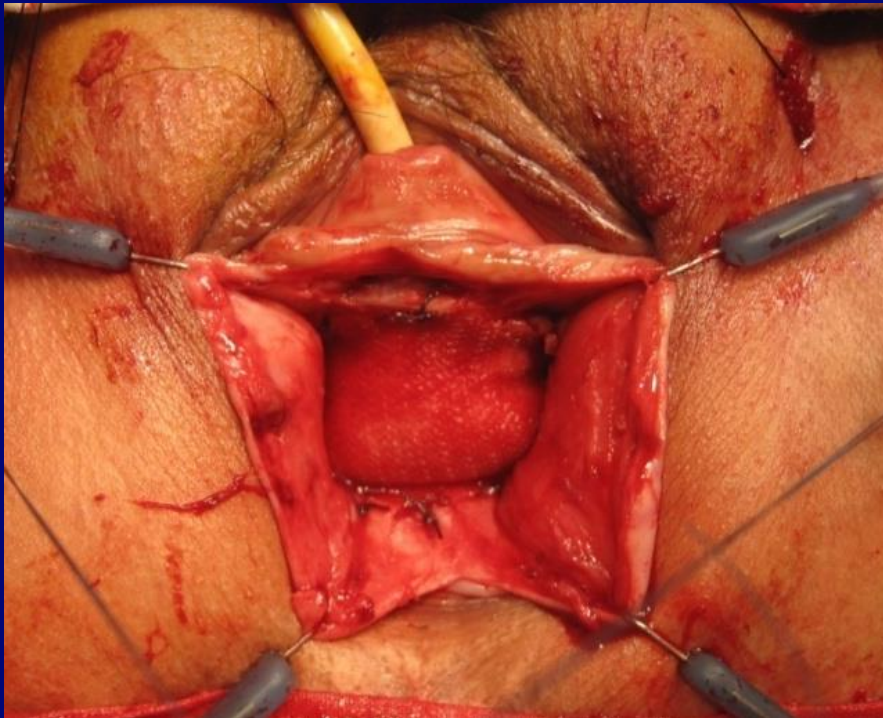
## PERICERVICAL RING (Delancey I)



**ANTERIOR  
COMPARTMENT**

(Delancey II, III)

**POSTERIOR  
COMPARTMENT**





# 3. Transabdominal mesh to treat POP

(LAPAROSCOPIC COLPOPEXY)

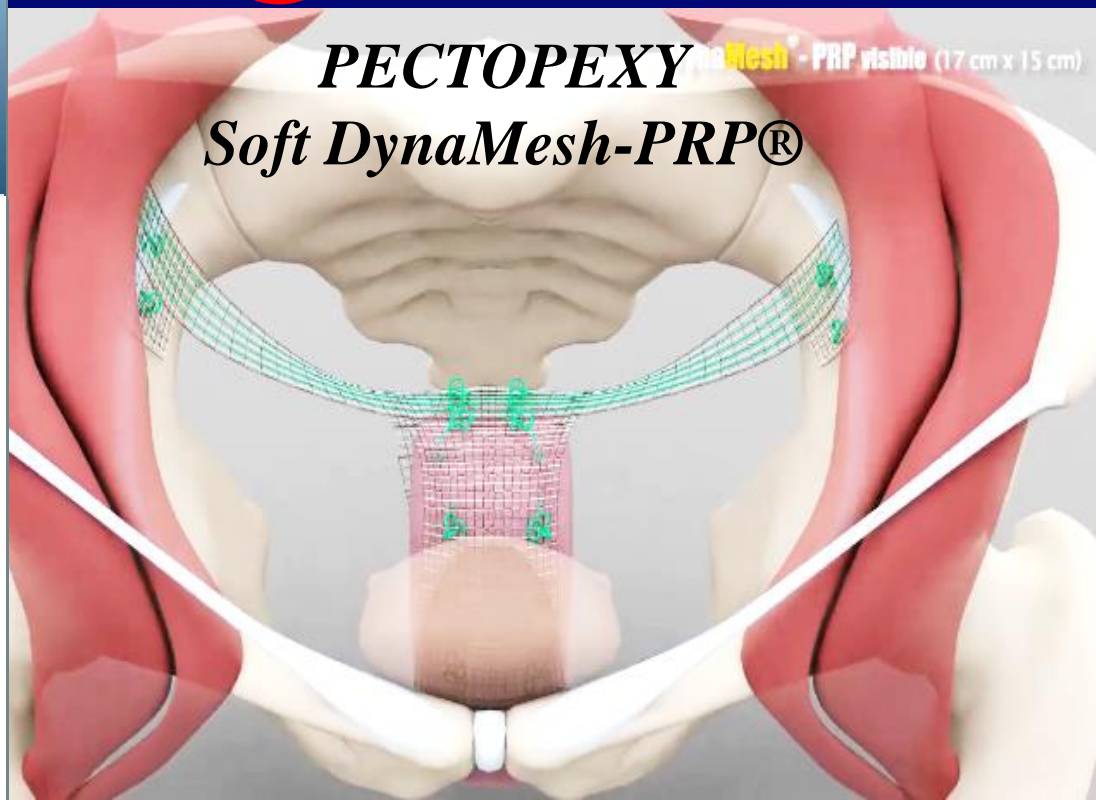


**PCF** → **CYSTOCELE (-)**

**RVS** → **RECTOCELE (-)**

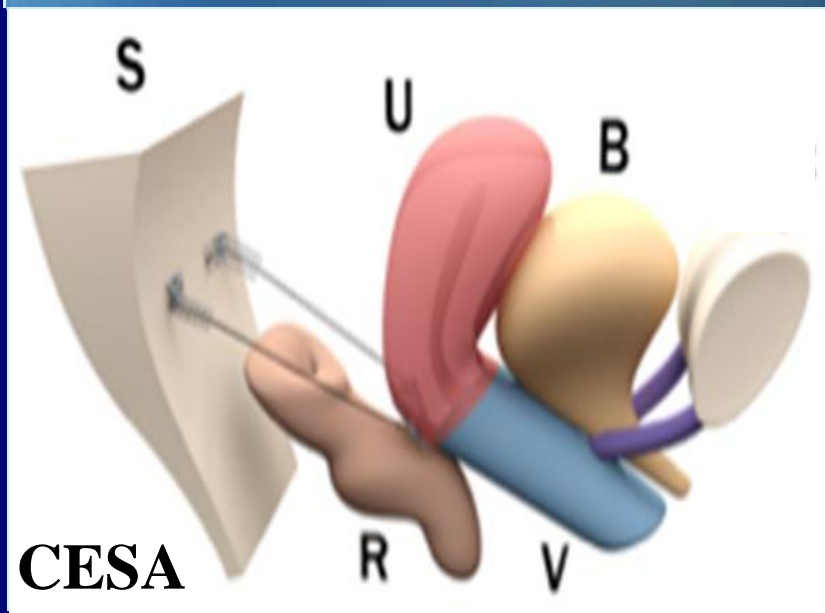


Sacrocolpopexy



PECTOPEXY Soft DynaMesh-PRP visible (17 cm x 15 cm)

Soft DynaMesh-PRP®



CESA



# KẾT LUẬN

1. KHÔNG NÊN CẮT BỎ TỬ CUNG TRONG ĐIỀU TRỊ SA SINH DỤC NẶNG - TRỪ PHI T.CUNG CÓ CHỈ ĐỊNH CẮT
2. PT. BẢO TỒN TỬ CUNG NÊN THEO CÁC NGUYÊN TẮC PHẪU THUẬT CỦA NGÀNH SẢN CHẬU HỌC
3. PT. ĐẶT LƯỚI GHÉP T.HỢP SỬA CHỮA VÒNG CỔ (I) & 2 THÀNH ÂĐ (II,III) TRONG Đ.TRỊ SA S.DỤC NẶNG PHÙ HỢP GIẢI PHẪU SINH LÝ – AN TOÀN – HIỆU QUẢ
4. CÂN NHẮC CHỈ ĐỊNH PHẪU THUẬT ĐẶT LƯỚI GHÉP TỔNG HỢP QUA NGÕ ÂM ĐẠO THEO KHUYẾN CÁO CỦA FDA (2018-2019).

***HẾT !***